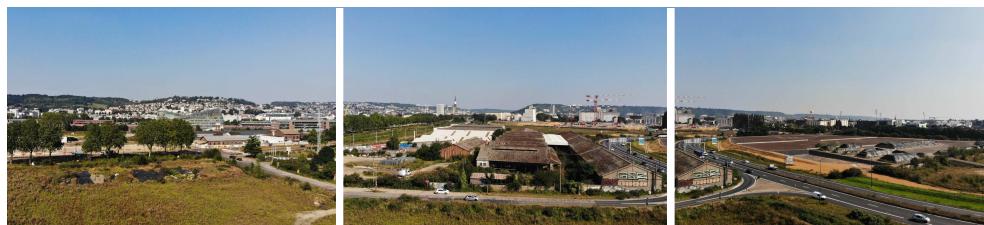


Plan de repérage appartement P-507



**PIERRE
DE SEINE**

Groupe *Odyssée* Immobilier

107 Allé François Mitterrand
76100 ROUEN

02 35 02 75 33
contact@pierredeseine.fr

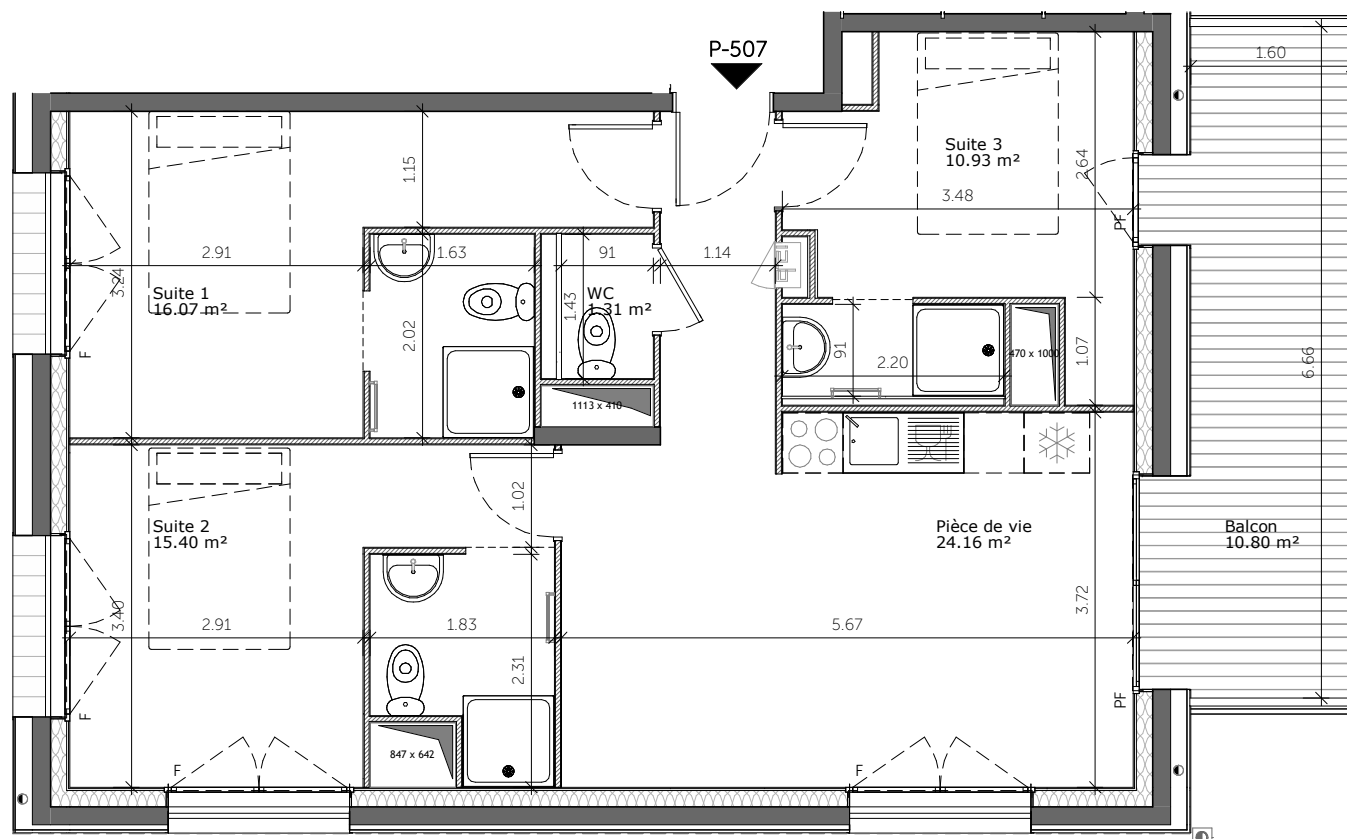


Gaja

Logement T3 n° P-507

Tableau des surfaces

Pièces	Surface habitable
Pièce de vie	24.16 m ²
Suite 1	16.07 m ²
Suite 2	15.40 m ²
Suite 3	10.93 m ²
WC	1.31 m ²
	67.87 m²
Balcon	10.80 m ²



Ce plan est susceptible d'être légèrement modifié en fonction des nécessités techniques de la réalisation en ce qui concerne les dimensions libres et les équipements. Les retombées, soffites, canalisations, et radiateurs ne sont pas figurés.

Plan de commercialisation - Indice 2

Date : 20/05/2022