



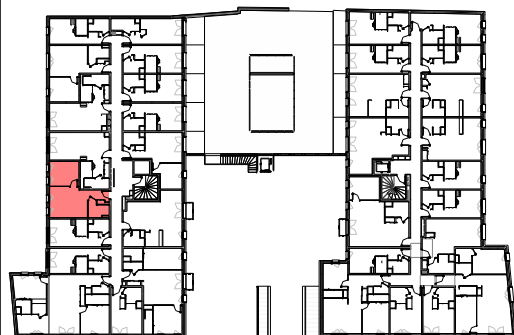
Logement T2

n° A-110

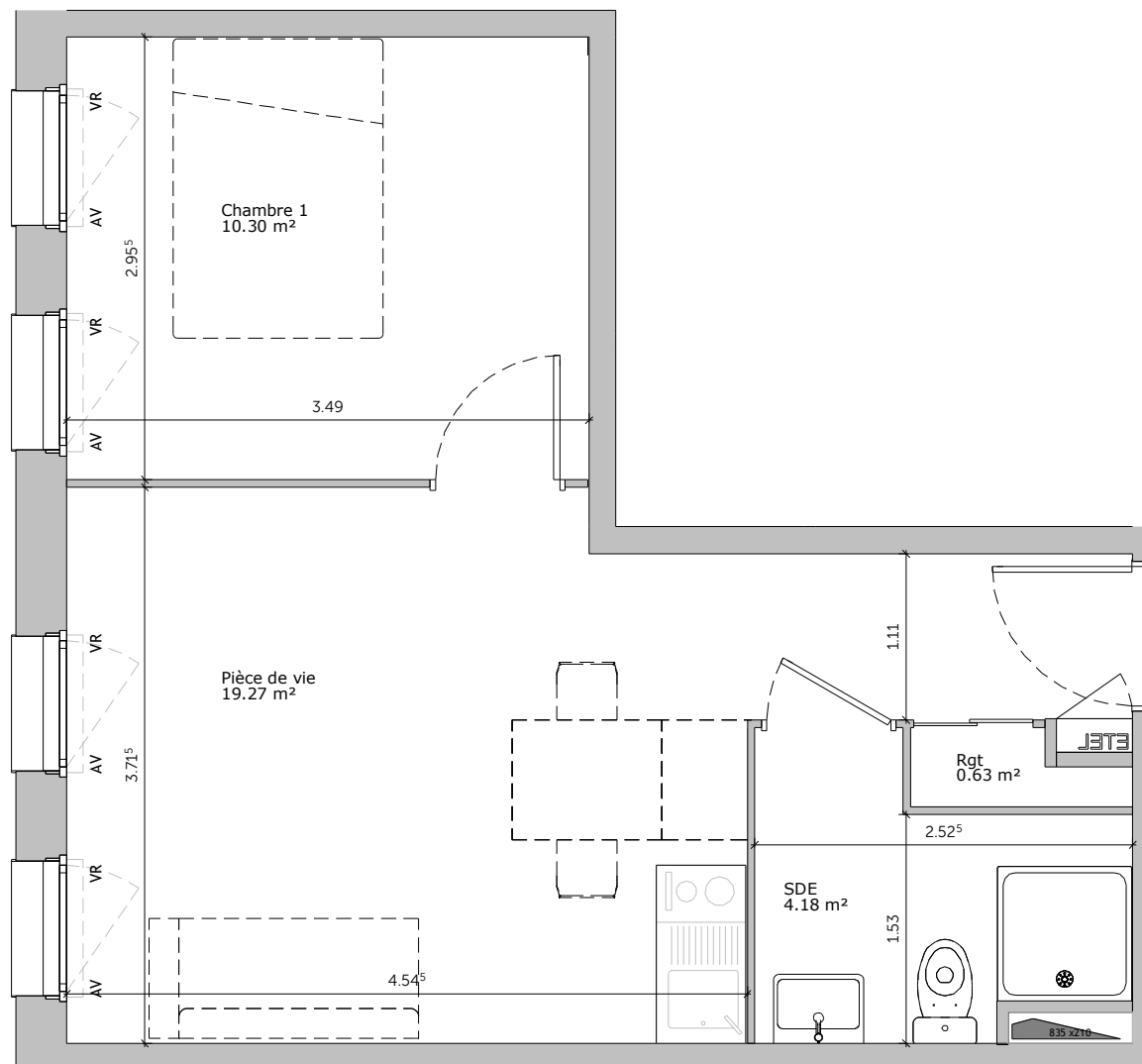
Niveau 01

Tableau des surfaces

Pièces	Surface habitable
chambre 1	10.30 m ²
Pièce de vie	19.27 m ²
Salle d'eau	4.18 m ²
rangement	0.63 m ²
	34.38 m²



Plan de repérage appartement A-110



0 0.5 1 2 3m



Ce plan est susceptible d'être légèrement modifié en fonction des nécessités techniques de la réalisation en ce qui concerne les dimensions libres et les équipements. Les retombées, soffites, canalisations, et radiateurs ne sont pas figurés.