



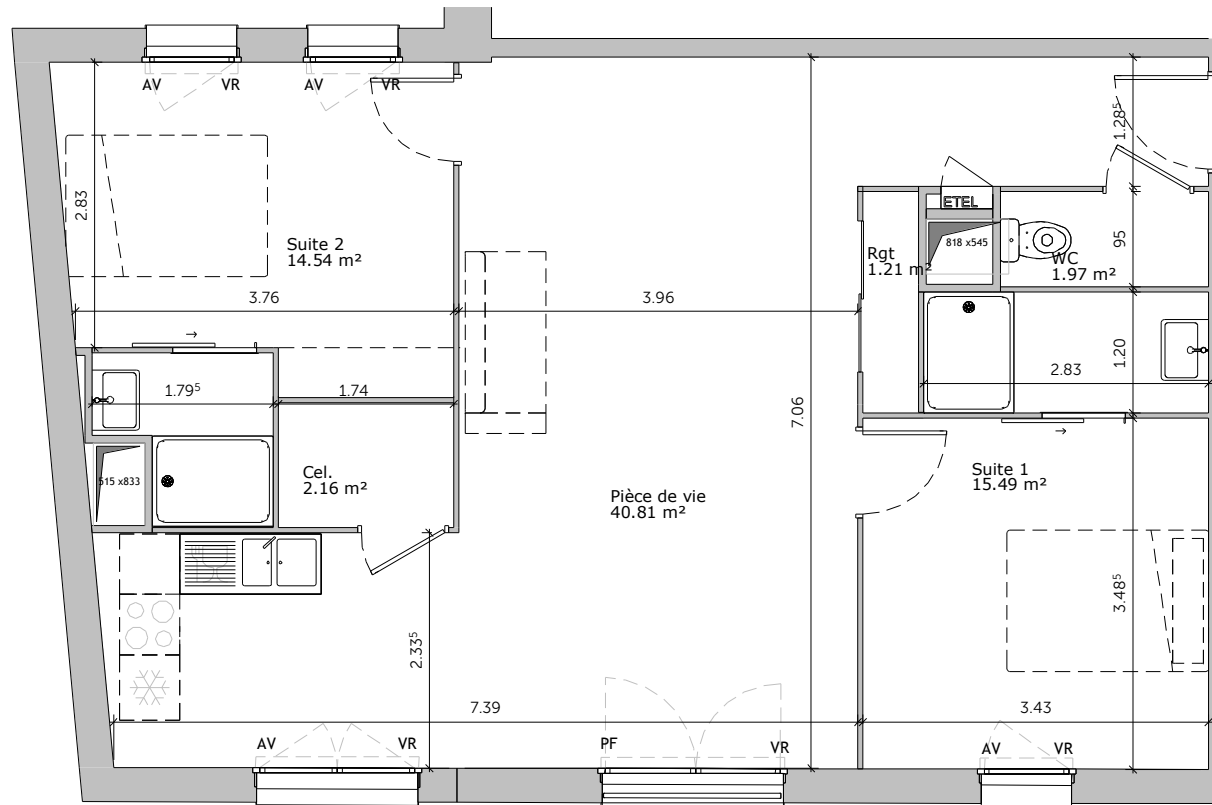
Logement T3 n° A-113

Niveau 01

Tableau des surfaces

Pièces	Surface habitable
Cellier	2.16 m ²
Pièce de vie	40.81 m ²
Suite 1	15.49 m ²
Suite 2	14.54 m ²
WC	1.97 m ²
rangement	1.21 m ²
	76.18 m²

Plan de repérage appartement A-113



Ce plan est susceptible d'être légèrement modifié en fonction des nécessités techniques de la réalisation en ce qui concerne les dimensions libres et les équipements. Les retombées, soffites, canalisations, et radiateurs ne sont pas figurés.