



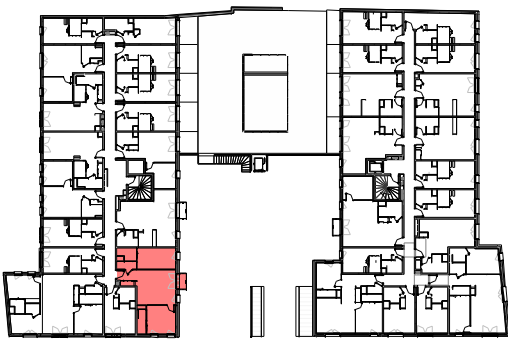
### Logement T3 n° A-115

Niveau 01

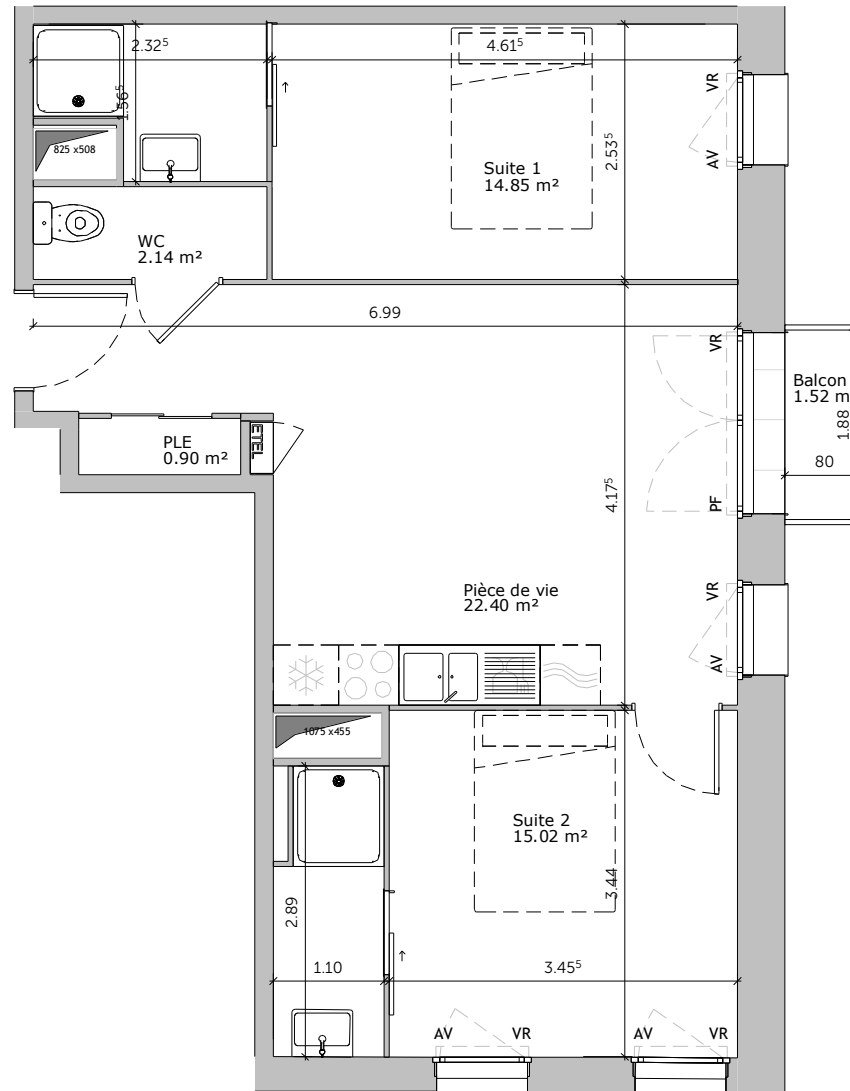
Tableau des surfaces

Pièces	Surface habitable
Balcon	0.00 m <sup>2</sup>
Pièce de vie	22.40 m <sup>2</sup>
Suite 1	14.85 m <sup>2</sup>
Suite 2	15.02 m <sup>2</sup>
WC	2.14 m <sup>2</sup>
Placard de l'entrée	0.90 m <sup>2</sup>
	<b>55.31 m<sup>2</sup></b>

Pièces	Surfaces ext.
Balcon	1.52 m <sup>2</sup>
	<b>1.52 m<sup>2</sup></b>



Plan de repérage appartement A-115



Ce plan est susceptible d'être légèrement modifié en fonction des nécessités techniques de la réalisation en ce qui concerne les dimensions libres et les équipements. Les retombées, soffites, canalisations, et radiateurs ne sont pas figurés.