



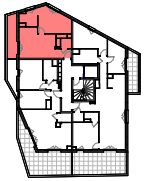
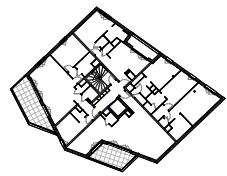
Logement T2 n° A_303

Niveau R+3

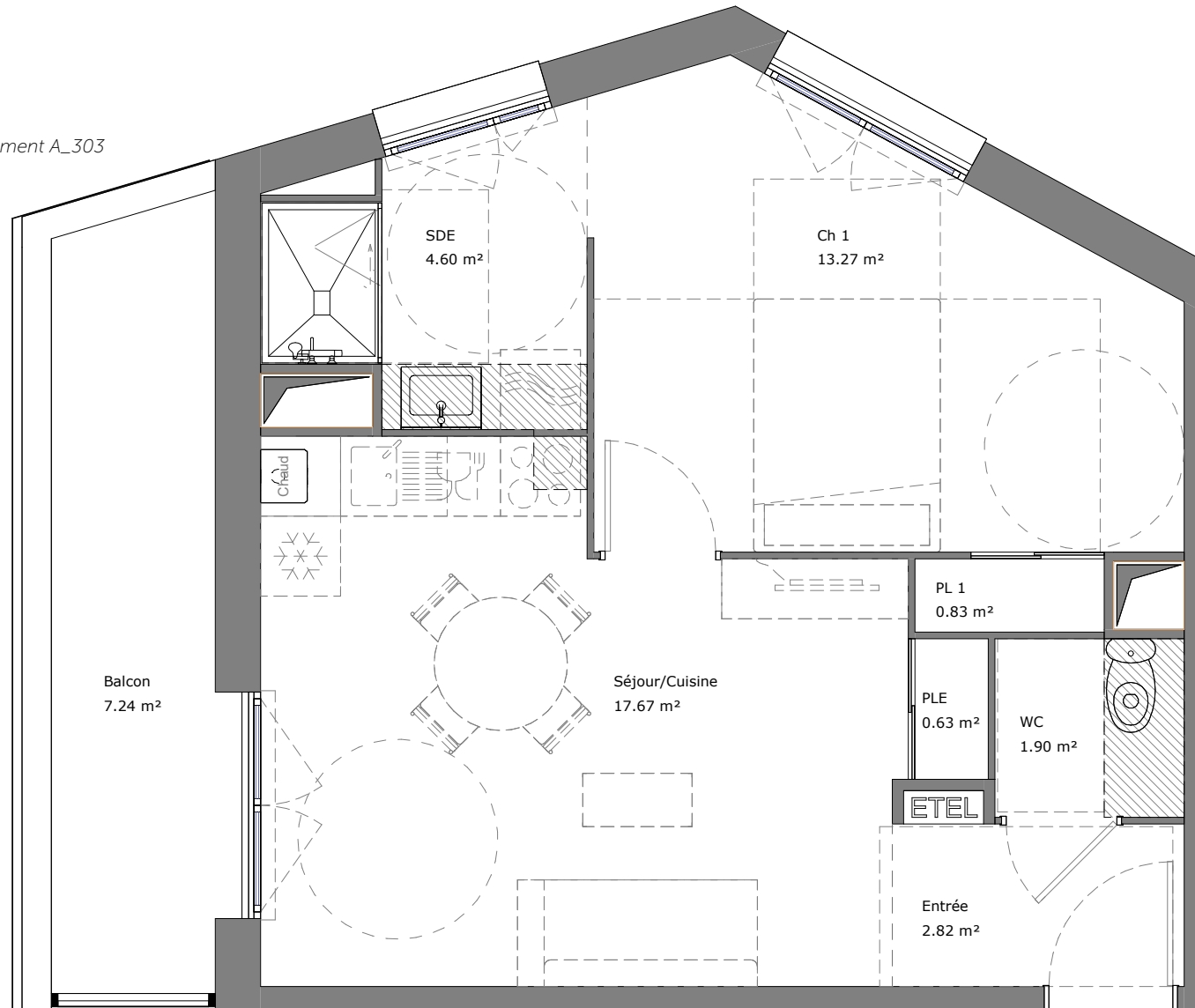
Tableaux des surfaces

Pièces	Surface habitable
Entrée	2.82 m ²
Séjour/ Cuisine	17.67 m ²
Chambre 1	13.27 m ²
Salle d'eau	4.60 m ²
WC	1.90 m ²
Pl. de l'entrée	0.63 m ²
Pl. de la chambre 1	0.83 m ²
Total	41.72 m²

Pièces	Surfaces extérieures
Balcon	7.24 m ²
Total	7.24 m²



Plan de repérage appartement A_303



Ce plan est susceptible d'être modifié en fonction des nécessités techniques de la réalisation en ce qui concerne les dimensions libres et les équipements. Les retombées, soffites, canalisations, et radiateurs ne sont pas figurés.