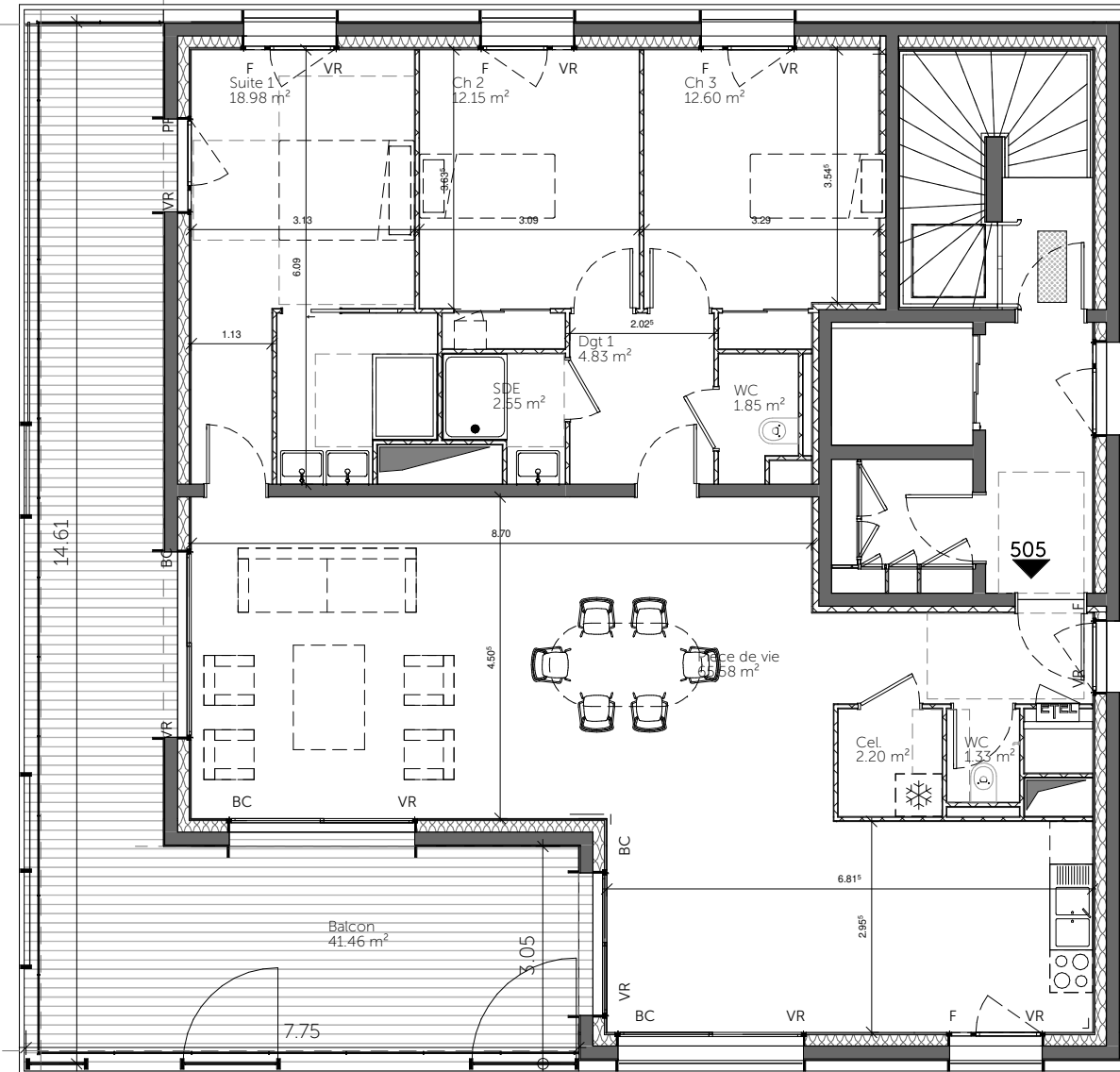




**Logement T4
 n°A-505**

Tableau des surfaces

Pièces	Surface habitable
Cellier	2.20 m ²
Pièce de vie	65.58 m ²
Dégagement	4.83 m ²
Suite 1	18.98 m ²
Chambre 2	12.15 m ²
Chambre 3	12.60 m ²
Salle d'eau	2.55 m ²
WC	1.85 m ²
WC	1.33 m ²
	122.07 m²
Balcon	41.46 m ²



Ce plan est susceptible d'être légèrement modifié en fonction des nécessités techniques de la réalisation en ce qui concerne les dimensions libres et les équipements. Les retombées, soffites, canalisations, et radiateurs ne sont pas figurés.