

Résidence Parc Mustel

49, Rue de Mustel - 76000 ROUEN

PIERRE DE SÈNE

AT'OME

Groupe *Odysée* Immobilier

107, Allée François Mitterrand - 76100 ROUEN
Tél : 02 35 02 77 99

Plans de vente n°B001 - T3



PLAN D'ETAGE ET LOCALISATION

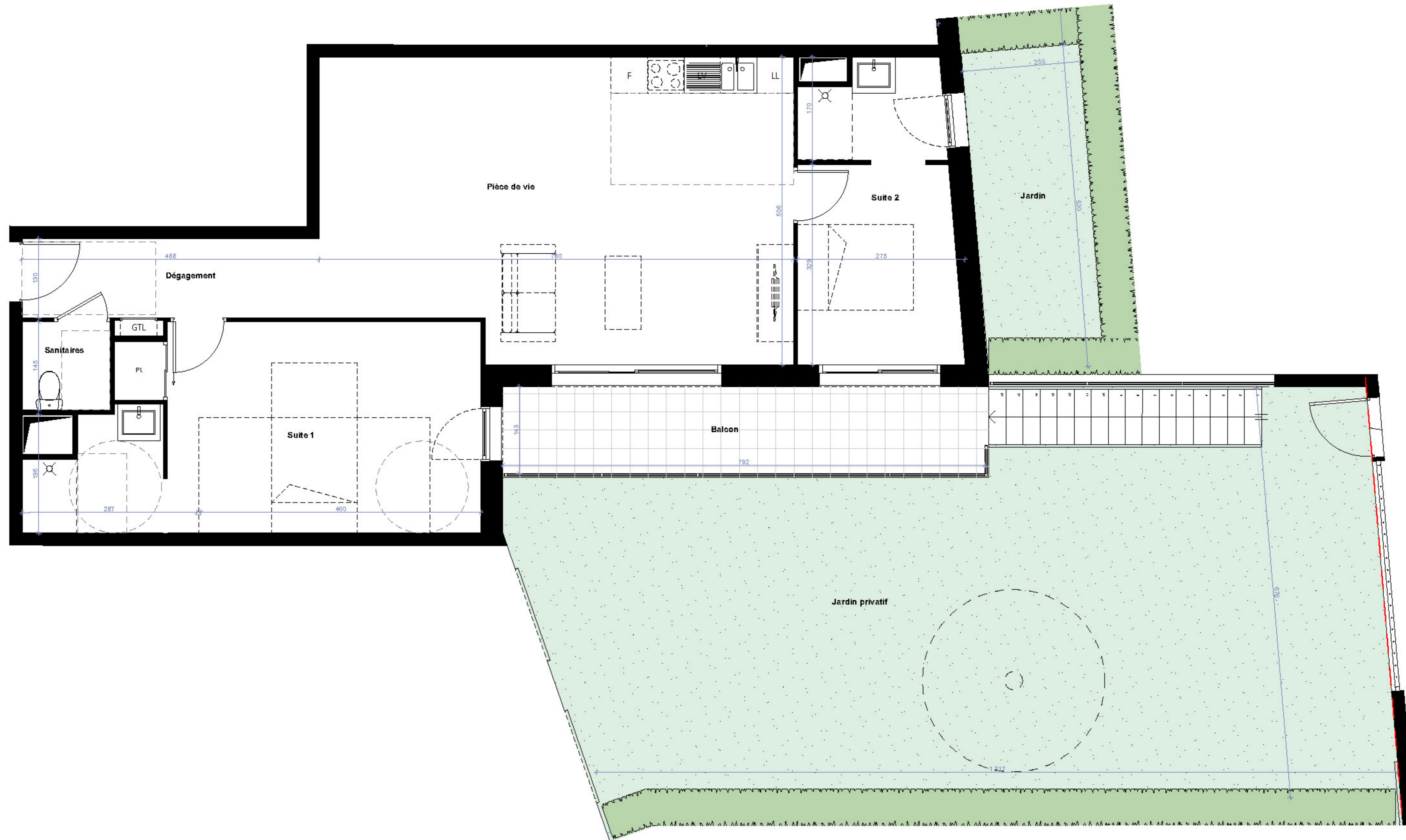


Tableau de surfaces S. habitable (m²)

	S. habitable (m ²)
Pièce de vie	37,34
Suite 1	22,79
Suite 2	12,30
Sanitaires	2,10
Dégagement	6,58

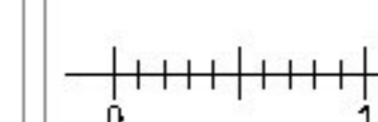
81,11 m²

Tableau de surfaces S. extérieures (m²)

	S. extérieures (m ²)
Jardin privé	100,85
Balcon	11,98
Jardin	15,21

128,04 m²

LEGENDE : PF : Porte-Fenêtre / F : Fenêtre / VR : Volet roulant / etel : Tableau électrique / Pl. : Placard / TRI : Emplacement tri sélectif / R : Emplacement réfrigérateur / LL : Emplacement lave-linge / LV : Emplacement lave-vaisselle / Soffite, Faux-plafond :
NOTA : Des modifications sont susceptibles d'être apportées à ce plan en fonction des nécessités techniques de la réalisation, tant en ce qui concerne les dimensions libres que l'équipement. Les surfaces données sont approximatives. Les retombées, soffites, faux-plafonds, canalisations, ballons d'eau chaude ainsi que l'emplacement des équipements sont figurés à titre indicatif. La surface des placards des chambres est incluse dans celle des pièces attenantes.



Résidence Parc Mustel

49, Rue de Mustel - 76000 ROUEN

PIERRE DE SÈNE
AT'OME

Groupe *Odysée* Immobilier

107, Allée François Mitterrand - 76100 ROUEN
Tél : 02 35 02 77 99

Plans de vente n°B001 - T3



PLAN D'ETAGE ET LOCALISATION

Tableau de surfaces S. habitable (m²)

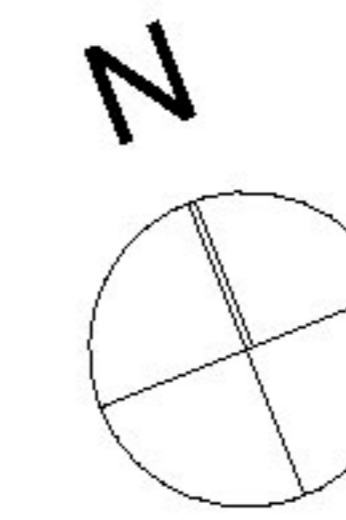
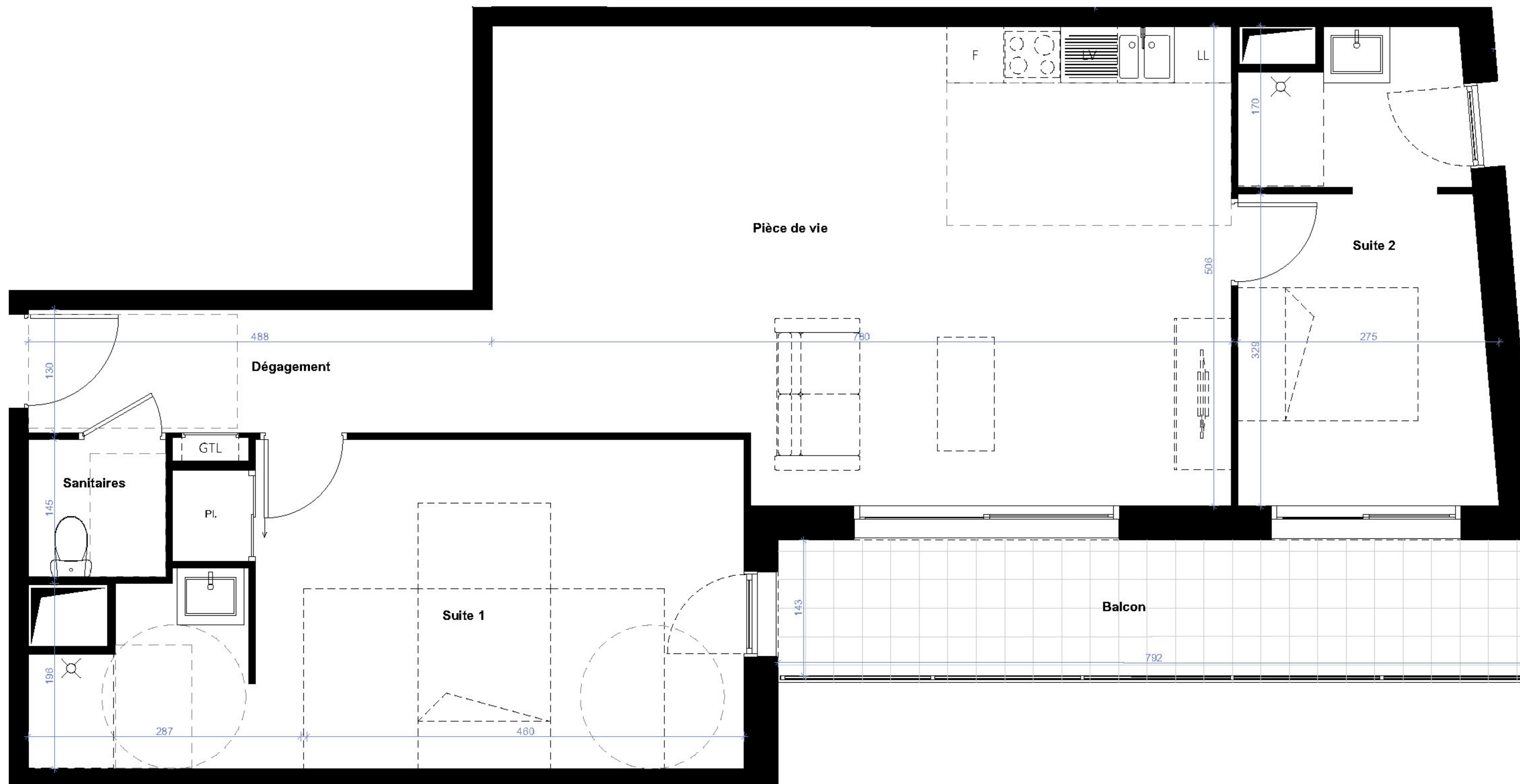
Pièce de vie	37,34
Suite 1	22,79
Suite 2	12,30
Sanitaires	2,10
Dégagement	6,58

81,11 m²

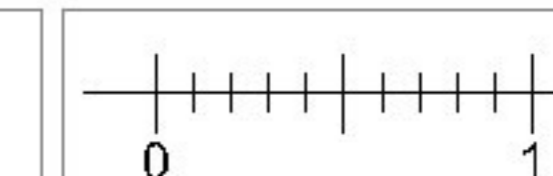
Tableau de surfaces S. extérieures (m²)

Jardin privatif	100,85
Balcon	11,98
Jardin	15,21

128,04 m²



LEGENDE : PF : Porte-Fenêtre / F : Fenêtre / VR : Volet roulant / etel : Tableau électrique / Pl. : Placard / TRI : Emplacement tri sélectif / R : Emplacement réfrigérateur / LL : Emplacement lave-linge / LV : Emplacement lave-vaisselle / Soffite, Faux-plafond : //
 NOTA : Des modifications sont susceptibles d'être apportées à ce plan en fonction des nécessités techniques de la réalisation, tant en ce qui concerne les dimensions libres que l'équipement. Les surfaces données sont approximatives. Les retombées, soffites, faux-plafonds, canalisations, ballons d'eau chaude ainsi que l'emplacement des équipements sont figurés à titre indicatif. La surface des placards des chambres est incluse dans celle des pièces attenantes.



Phase PC
Date : 15/02/2024