

Résidence Parc Mustel

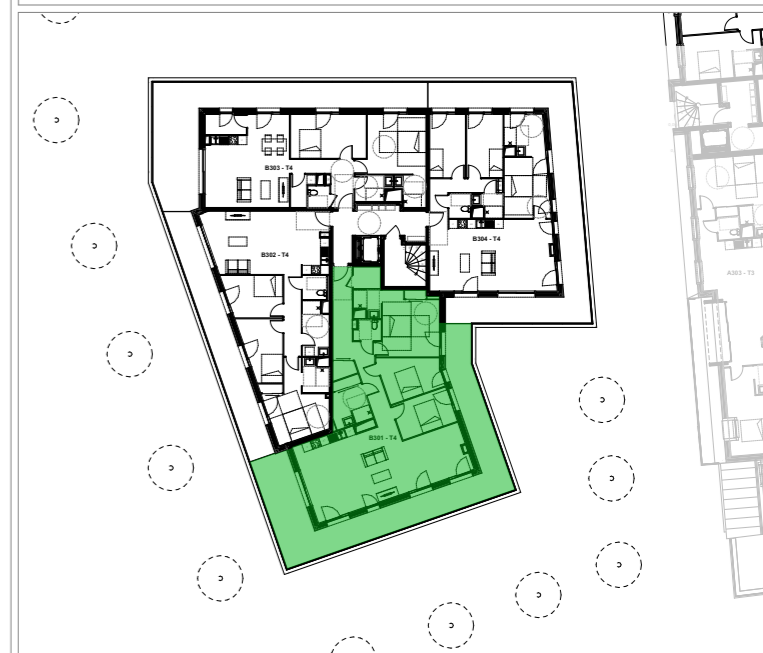
49, Rue de Mustel - 76000 ROUEN

PIERRE DE SEINE
AT'OME

Groupe *Odyssee* Immobilier

107, Allée François Mitterrand - 76100 ROUEN
Tél : 02 35 02 77 99

Plans de vente n°B301 - T4



PLAN D'ETAGE ET LOCALISATION

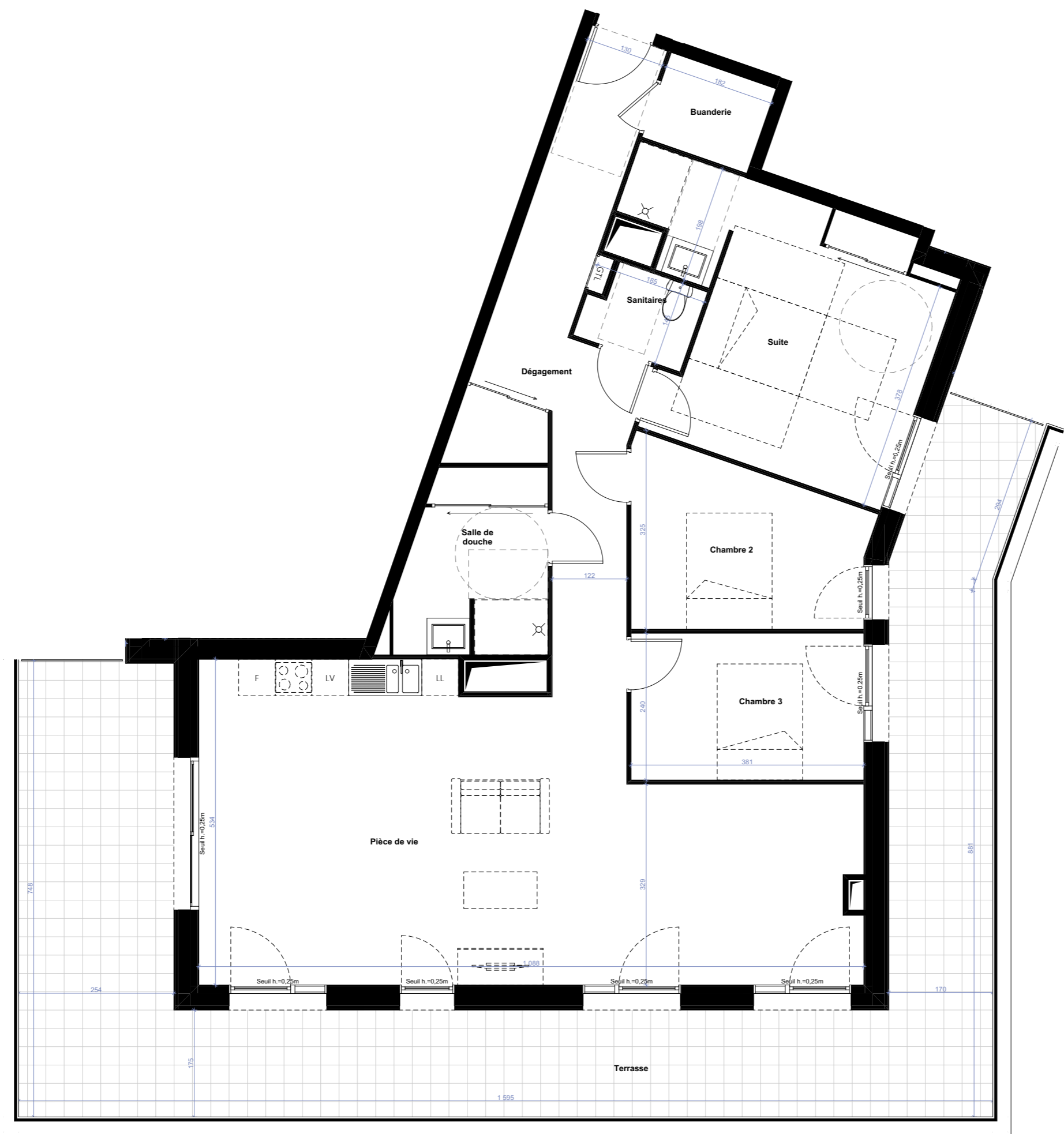


Tableau de surfaces S. habitable (m²)

| Pièce | S. habitable (m²) |
|-----------------|-------------------|
| Pièce de vie | 48,20 |
| Suite | 19,51 |
| Chambre 2 | 10,08 |
| Chambre 3 | 9,15 |
| Salle de douche | 6,91 |
| Sanitaires | 2,33 |
| Dégagement | 17,24 |
| Buanderie | 2,67 |
| Total | 116,09 m² |

Tableau de surfaces S. extérieures (m²)

| Pièce | S. extérieures (m²) |
|--------------|---------------------|
| Terrasse | 59,41 |
| Total | 59,41 m² |

LEGENDE : PF : Porte-Fenêtre / F : Fenêtre / VR : Volet roulant / etel : Tableau électrique / Pl. : Placard / TRI : Emplacement tri sélectif / R : Emplacement réfrigérateur / LL : Emplacement lave-linge / LV : Emplacement lave-vaisselle / Soffite, Faux-plafond :
 NOTA : Des modifications sont susceptibles d'être apportées à ce plan en fonction des nécessités techniques de la réalisation, tant en ce qui concerne les dimensions libres que l'équipement. Les surfaces données sont approximatives. Les retombées, soffites, faux-plafonds, canalisations, ballons d'eau chaude ainsi que l'emplacement des équipements sont figurés à titre indicatif. La surface des placards des chambres est incluse dans celle des pièces attenantes.

