

# Résidence Parc Mustel

49, Rue de Mustel - 76000 ROUEN

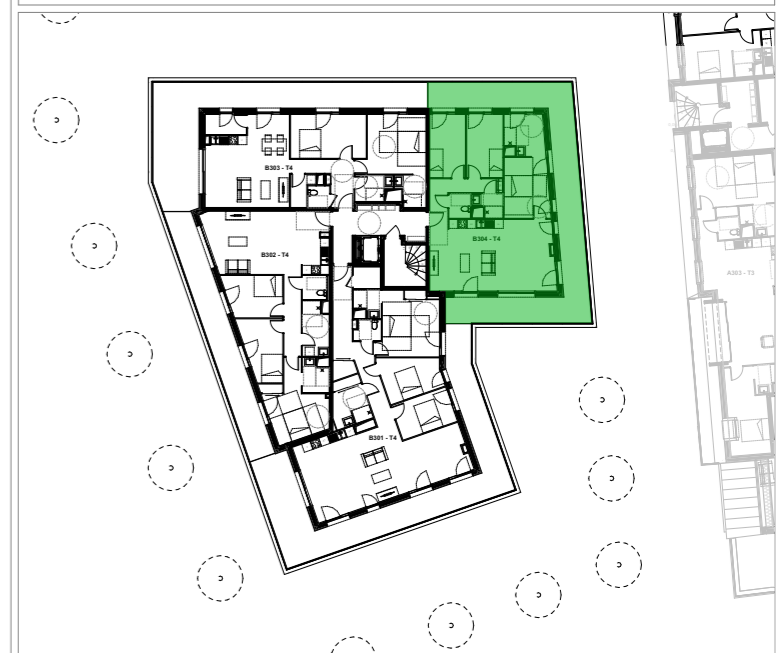
PIERRE DE SEINE

## AT'OME

Groupe *Odyssee* Immobilier

107, Allée François Mitterrand - 76100 ROUEN  
Tél : 02 35 02 77 99

### Plans de vente n°B304 - T4

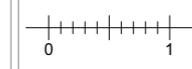


PLAN D'ETAGE ET LOCALISATION

Tableau de surfaces		S. habitable (m <sup>2</sup> )
Pièce de vie	38,03	
Suite	18,68	
Chambre 2	10,09	
Chambre 3	10,09	
Salle de douche	2,64	
Sanitaires	2,35	
Dégagement	7,36	
		<b>89,24 m<sup>2</sup></b>

Tableau de surfaces		S. extérieures (m <sup>2</sup> )
Terrasse	53,93	
		<b>53,93 m<sup>2</sup></b>

LEGENDE : PF : Porte-Fenêtre / F : Fenêtre / VR : Volet roulant / etel : Tableau électrique / Pl : Placard / TRI : Emplacement tri sélectif / R : Emplacement réfrigérateur / LL : Emplacement lave-linge / LV : Emplacement lave-vaisselle / Soffite, Faux-plafond :   
 NOTA : Des modifications sont susceptibles d'être apportées à ce plan en fonction des nécessités techniques de la réalisation, tant en ce qui concerne les dimensions libres que l'équipement. Les surfaces données sont approximatives. Les retombées, soffites, faux-plafonds, canalisations, ballons d'eau chaude ainsi que l'emplacement des équipements sont figurés à titre indicatif. La surface des placards des chambres est incluse dans celle des pièces attenantes.



Phase PC  
Date : 15/02/2024