

# VALCITY

Groupe *Odysée* Immobilier

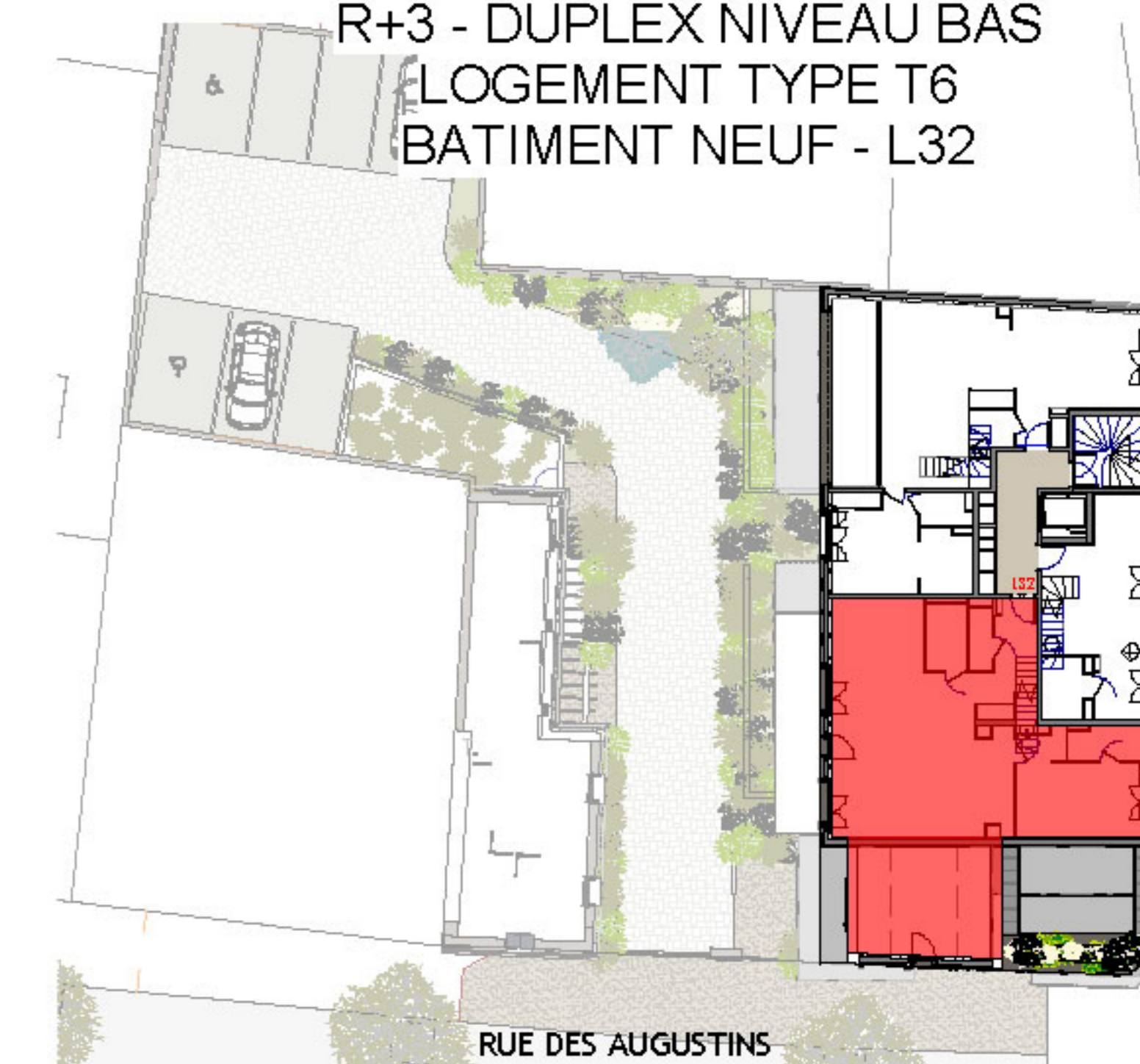
6 rue Colbert - 80000 AMIENS  
Tel : 03 22 35 00 47



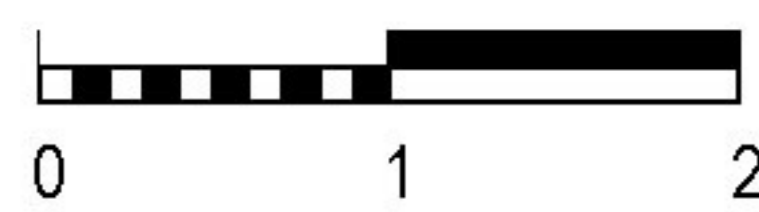
## VILLA AUGUSTIN

Rue des Augustins - 80000 AMIENS

R+3 - DUPLEX NIVEAU BAS  
LOGEMENT TYPE T6  
BATIMENT NEUF - L32



CELLIER	4.11 m <sup>2</sup>
CH2	16.32 m <sup>2</sup>
CH3	14.06 m <sup>2</sup>
CH 1	21.42 m <sup>2</sup>
ESPACE BUREAU	7.94 m <sup>2</sup>
PIECE DE VIE	71.08 m <sup>2</sup>
SDB	7.38 m <sup>2</sup>
SUITE P	21.03 m <sup>2</sup>
WC	3.58 m <sup>2</sup>
WC	2.19 m <sup>2</sup>
	<b>169.11 m<sup>2</sup></b>
BALCON	15.43 m <sup>2</sup>

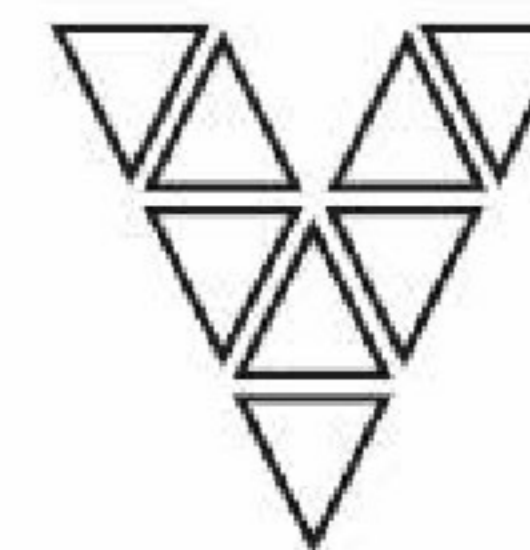


**LEGENDE:** PF : Porte-Fenêtre / F : Fenêtre / V : Velux / GTL : Gaine technique logement / PL : Placard / Tél: espace télétravail / TRI : Emplacement tri sélectif / FR : emplacement réfrigérateur / LL : Emplacement lave-linge / LV : Emplacement lave-vaisselle / ECS : Emplacement Ballon eau chaude / CG : emplacement chaudière GAZ / HSD-HSP : Hauteur sous dalle-plafond / Soffite,Faux-plafond - - - - / Persiennes métalliques Cloison fusible

**NOTA:** Des modifications sont susceptibles d'être apportées à ce plan en fonction des nécessités techniques de la réalisation, tant en ce qui concerne les dimensions libres que l'équipement. Les surfaces données sont approximatives. Les retombées, soffites, faux-plafonds, canalisations, bilons d'eau chaude ainsi que l'emplacement des équipements sont figurés à titre indicatif. La surface des placards des chambres est incluse dans celle des pièces attenantes.

DATE: 26/07/23

INDICE: E



# VALCITY

Groupe *Odysée* Immobilier

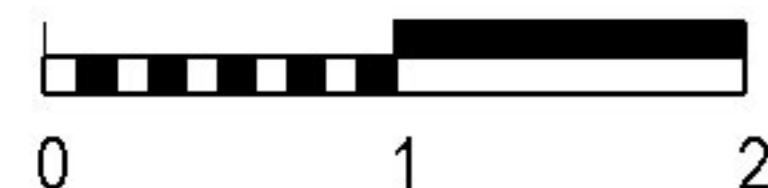
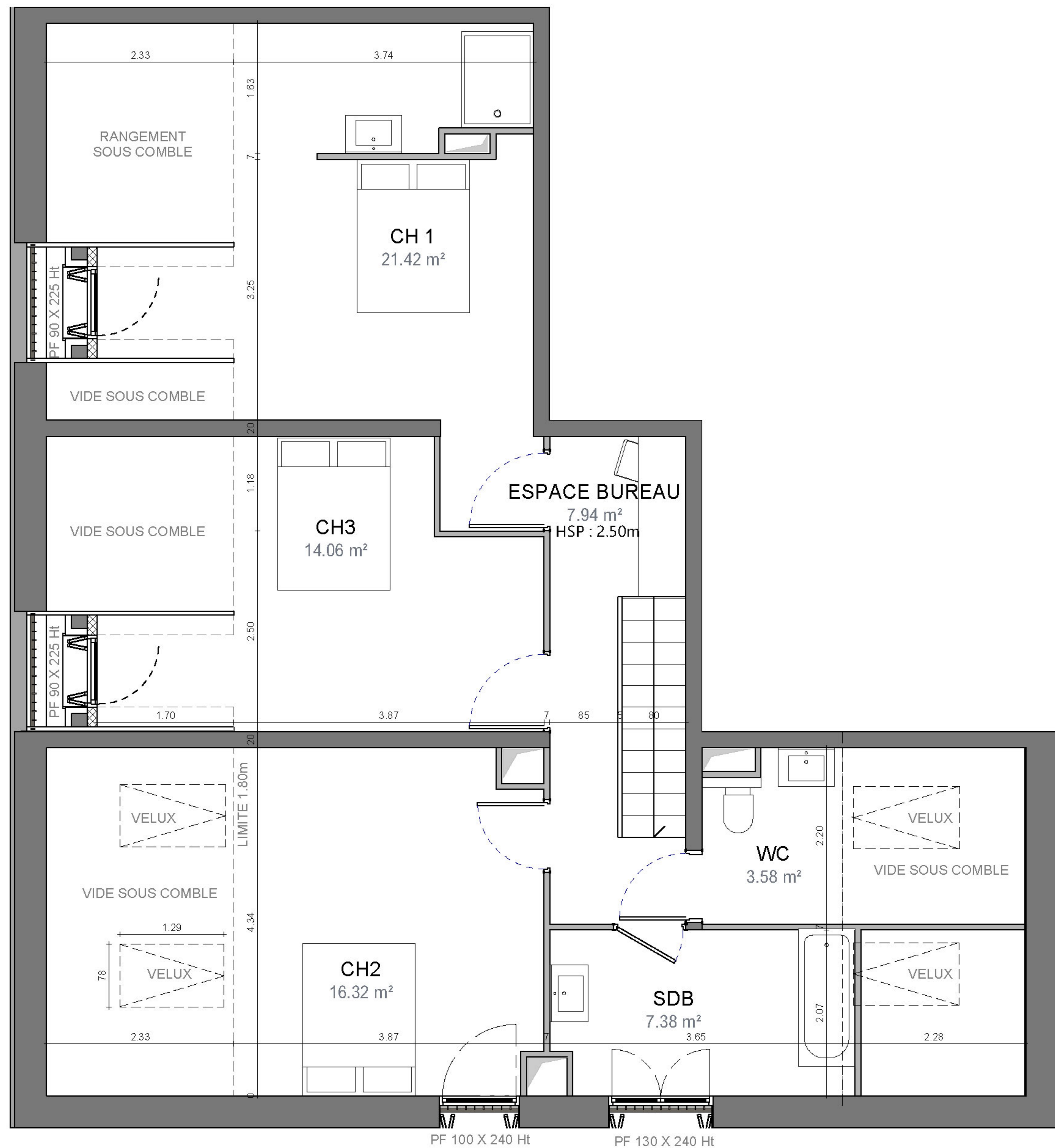
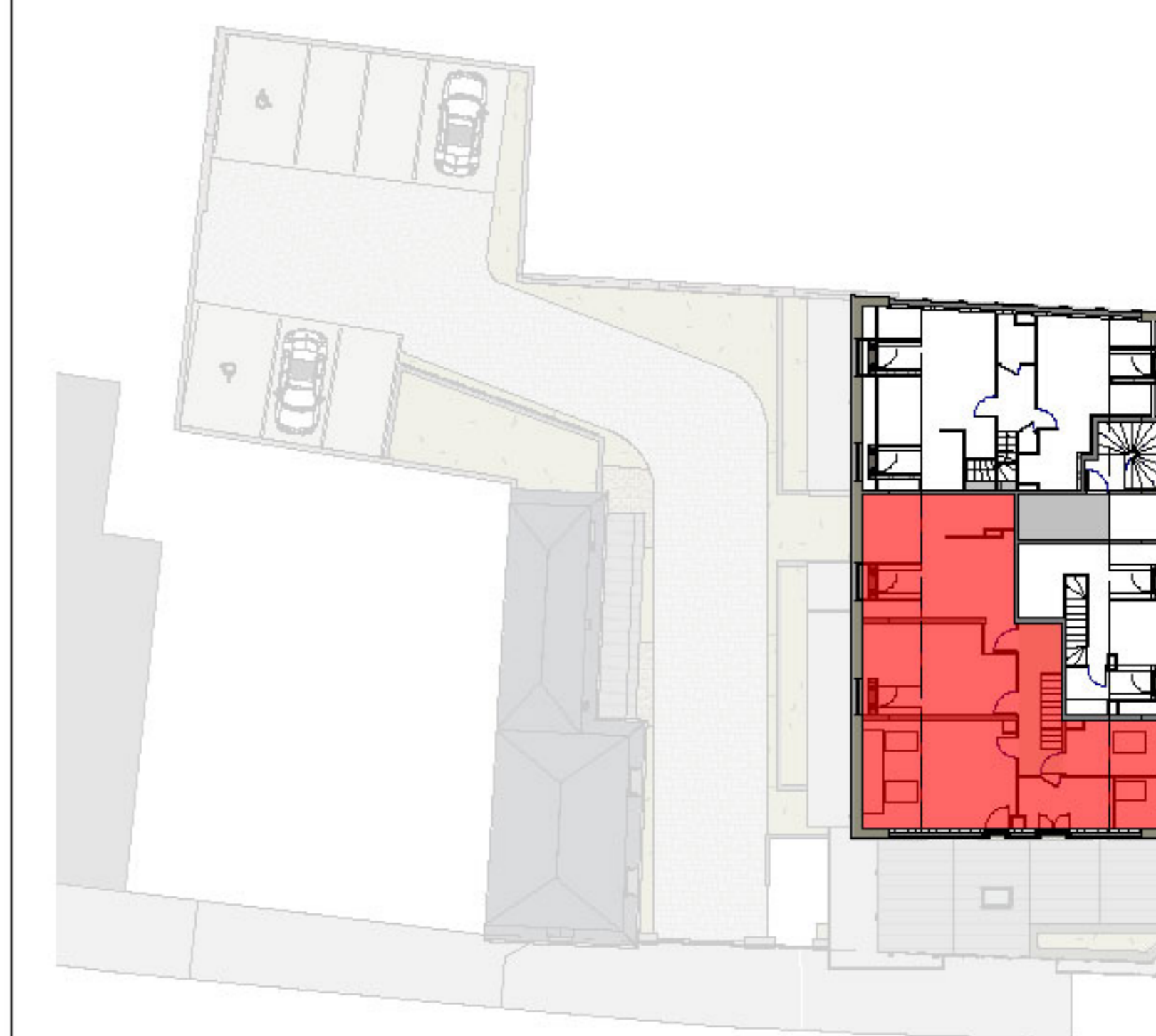
6 rue Colbert - 80000 AMIENS  
Tel : 03 22 35 00 47



## VILLA AUGUSTIN

Rue des Augustins - 80000 AMIENS

R+COMBLES - DUPLEX NIVEAU HAUT  
LOGEMENT TYPE T6  
BATIMENT NEUF - L32

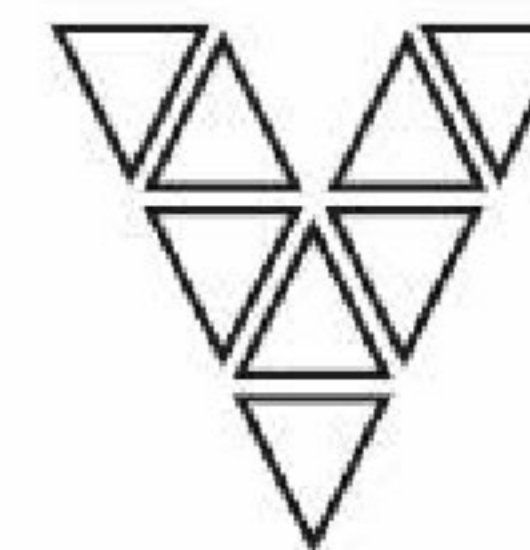


**LEGENDE :** PF : Porte-Fenêtre / F : Fenêtre / V : Velux / GTL : Gaine technique logement / PL : Placard / Télé : espace télétravail / TRI : Emplacement tri sélectif / FR : emplacement réfrigérateur / LL : Emplacement lave-linge / LV : Emplacement lave-vaisselle / ECS : Emplacement Ballon eau chaude / CG : emplacement chaudière GAZ /HSD-HSP : Hauteur sous dalle-plafond / Soffite,Faux-plafond : — — — — / Persiennes métalliques Cloison fusible

**NOTA :** Des modifications sont susceptibles d'être apportées à ce plan en fonction des nécessités techniques de la réalisation, tant en ce qui concerne les dimensions libres que l'équipement. Les surfaces données sont approximatives. Les retombées, soffites, faux-plafonds, canalisations, blons d'eau chaude ainsi que l'emplacement des équipements sont figurés à titre indicatif. La surface des placards des chambres est incluse dans celle des pièces attenantes.

DATE : 26/07/23

INDICE : E



# VALCITY

Groupe *Odysée* Immobilier

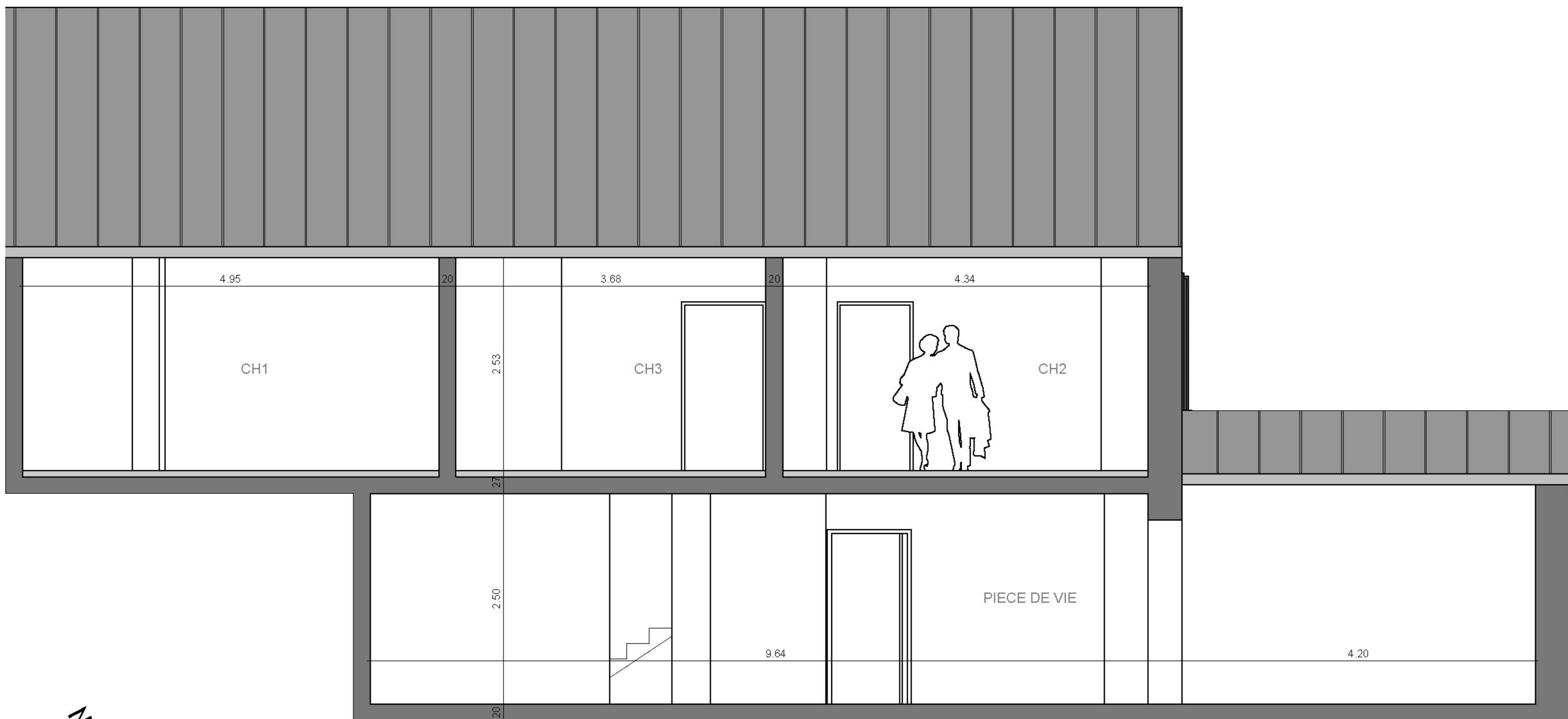
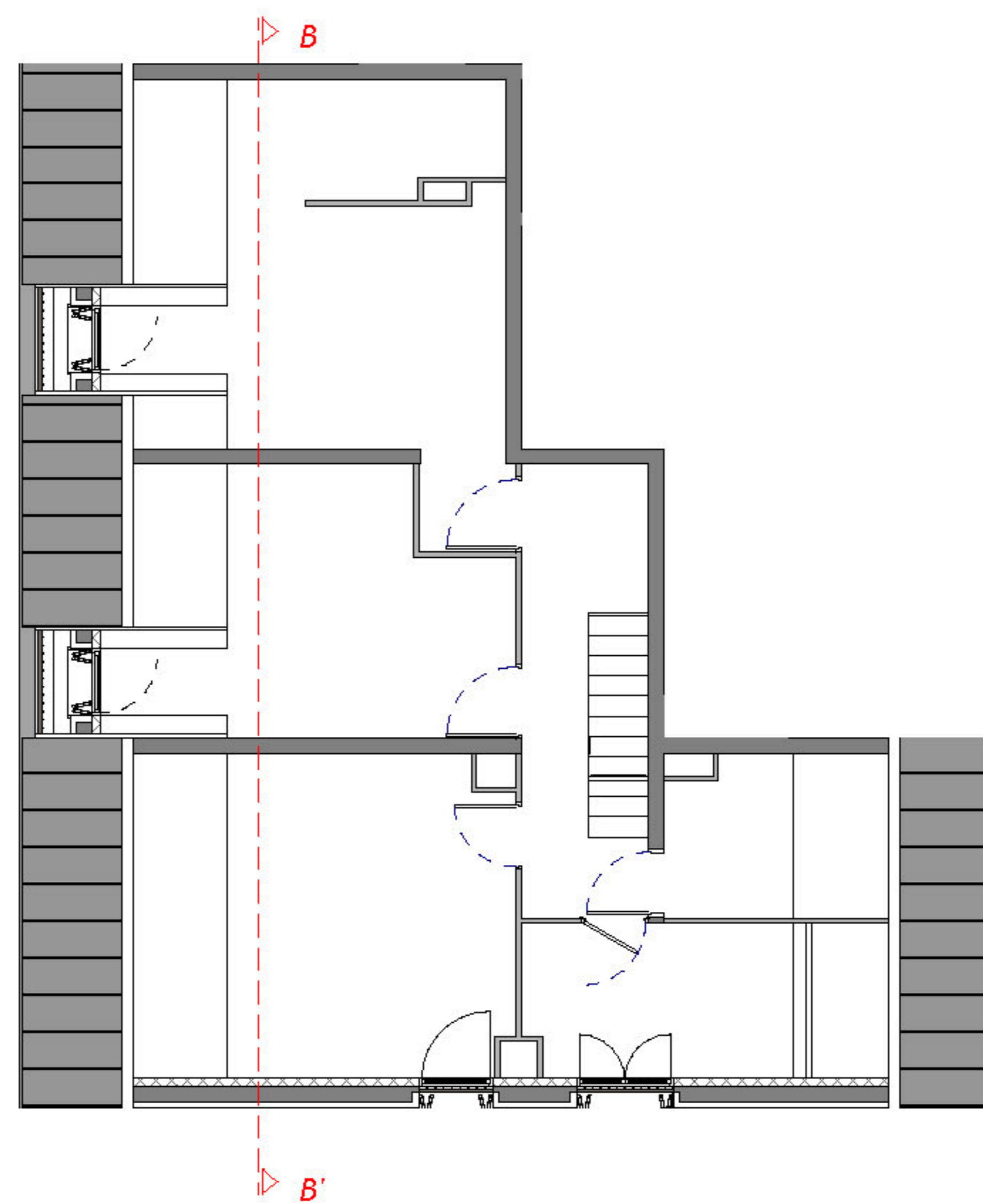
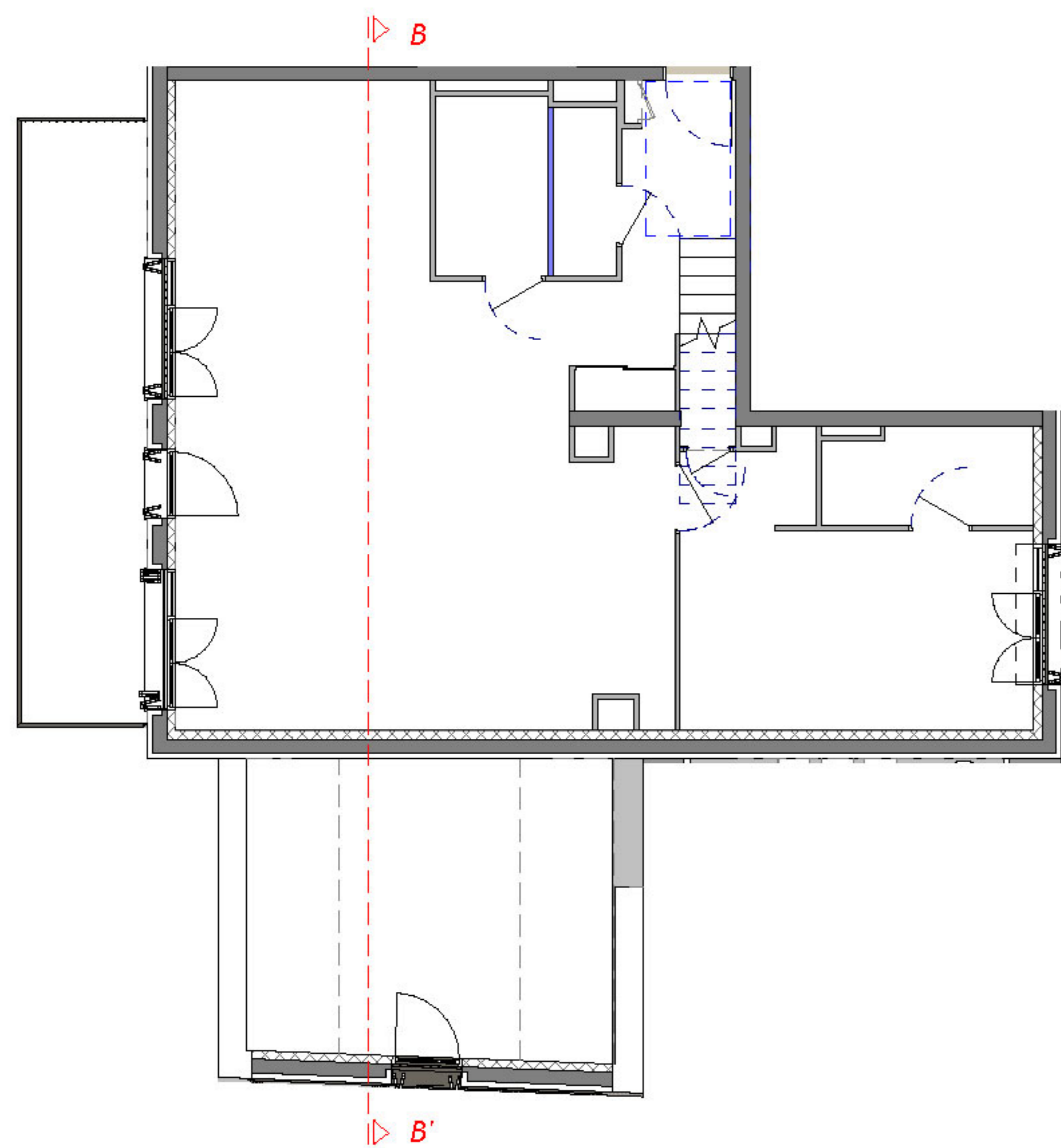
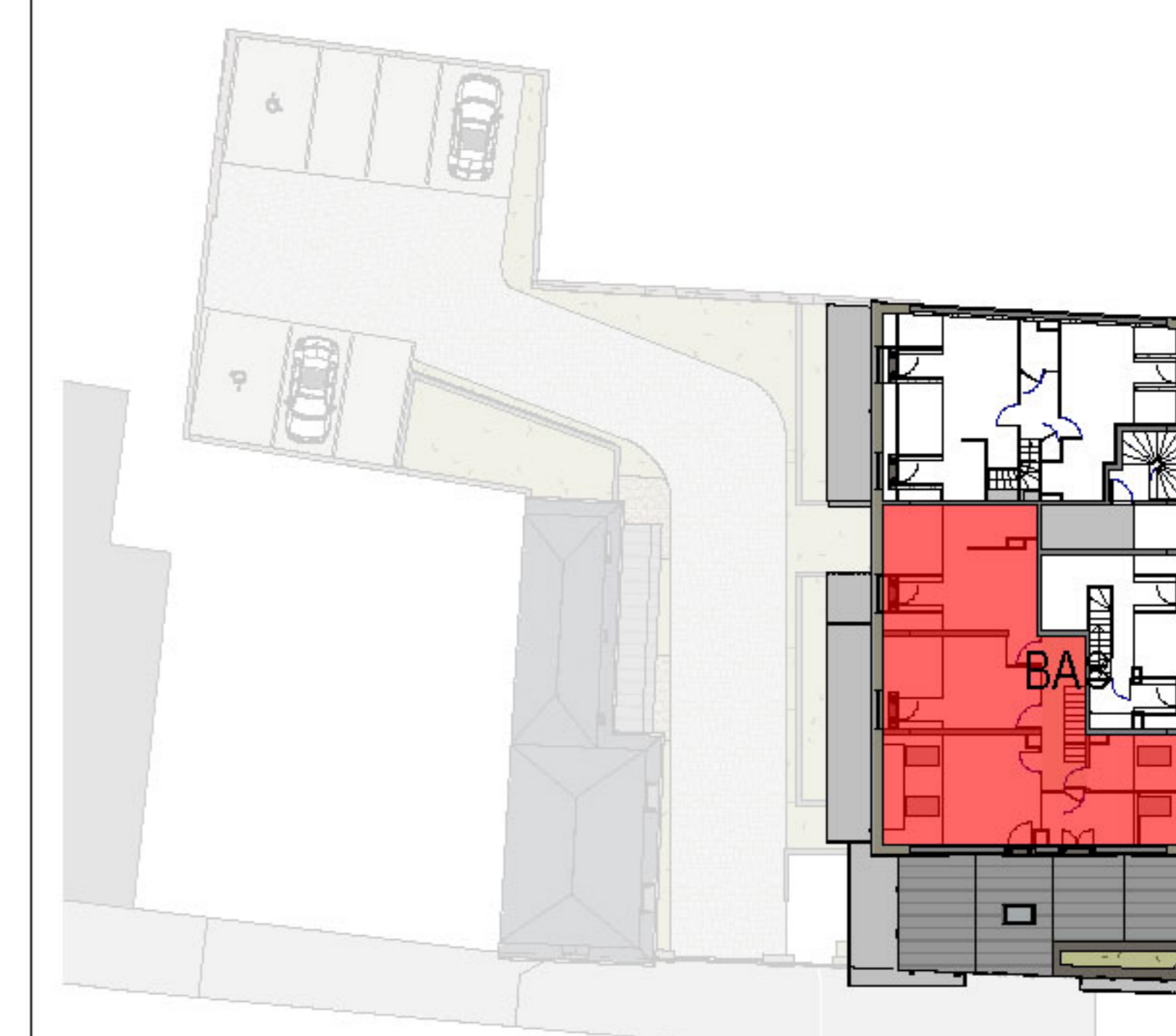
6 rue Colbert - 80000 AMIENS  
Tel : 03 22 35 00 47





## VILLA AUGUSTIN

Rue des Augustins - 80000 AMIENS

R+COMBLES - DUPLEX  
LOGEMENT TYPE T6  
BATIMENT NEUF - L32



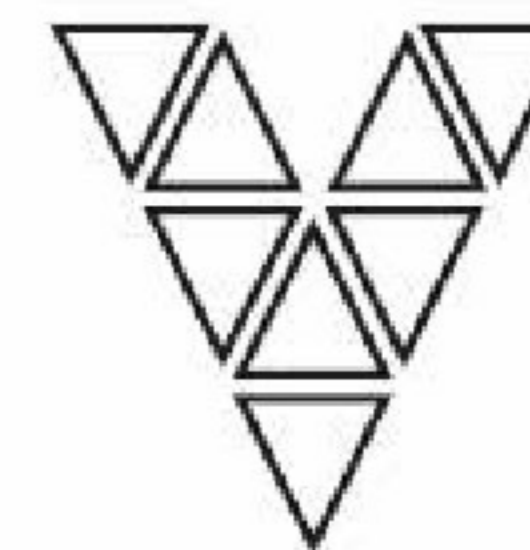
COUPE BB'

LEGENDE : PF : Porte-Fenêtre / F : Fenêtre / V : Velux / GTL : Gaine technique logement / PL : Placard / Télé : espace télétravail / TRI : Emplacement tri sélectif / FR : emplacement réfrigérateur / LL : Emplacement lave-linge / LV : Emplacement lave-vaisselle / ECS : Emplacement Ballon eau chaude / CG : emplacement chaudière GAZ /HSD-HSP : Hauteur sous dalle-plafond / Soffite,Faux-plafond - - - - - / Persiennes métalliques  Cloison fusible 

NOTA : Des modifications sont susceptibles d'être apportées à ce plan en fonction des nécessités techniques de la réalisation, tant en ce qui concerne les dimensions libres que l'équipement. Les surfaces données sont approximatives. Les retombées, soffites, faux-plafonds, canalisations, blons d'eau chaude ainsi que l'emplacement des équipements sont figurés à titre indicatif. La surface des placards des chambres est incluse dans celle des pièces attenantes.

DATE : 26/07/23

INDICE : E



# VALCITY

Groupe *Odysée* Immobilier

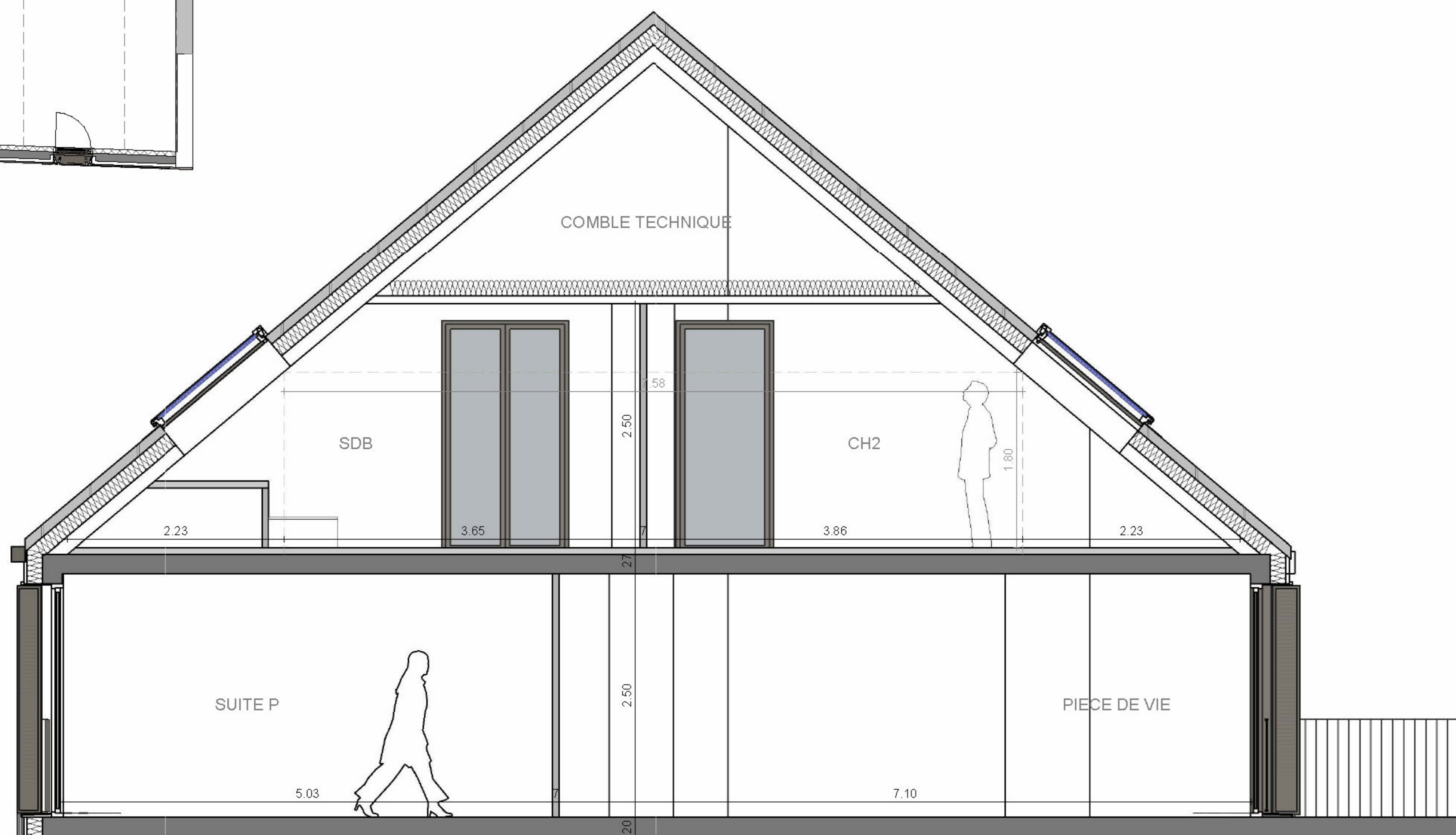
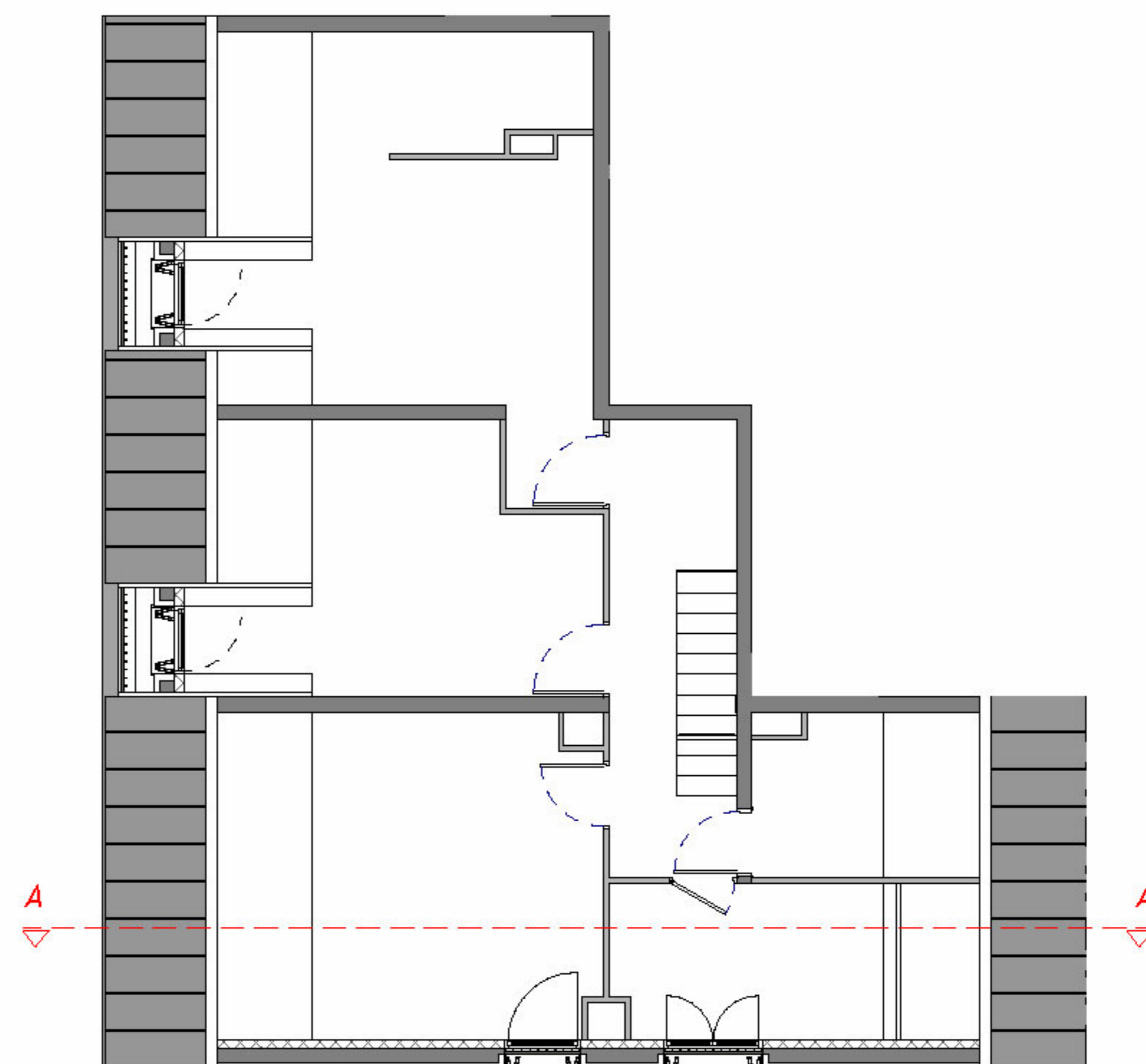
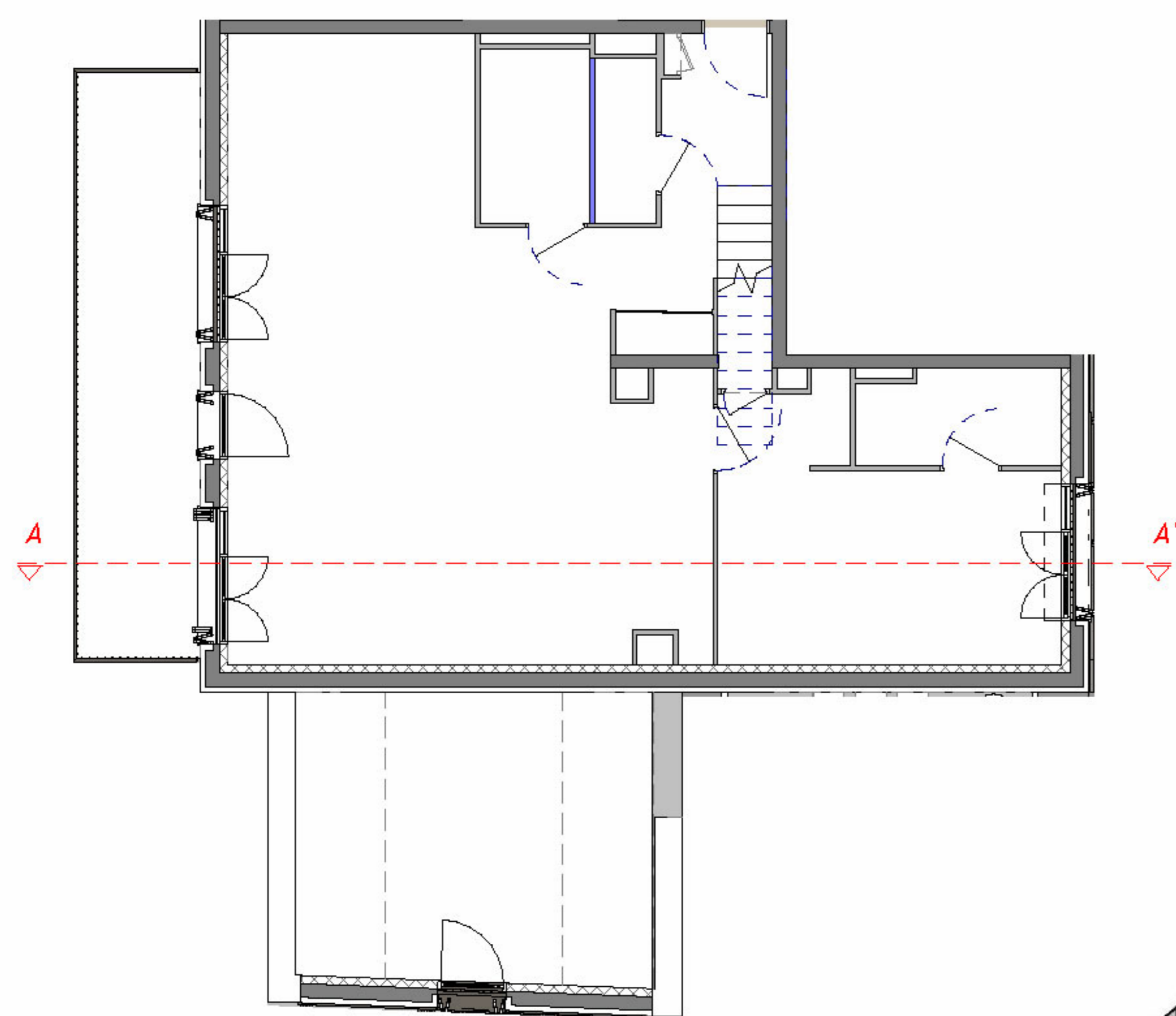
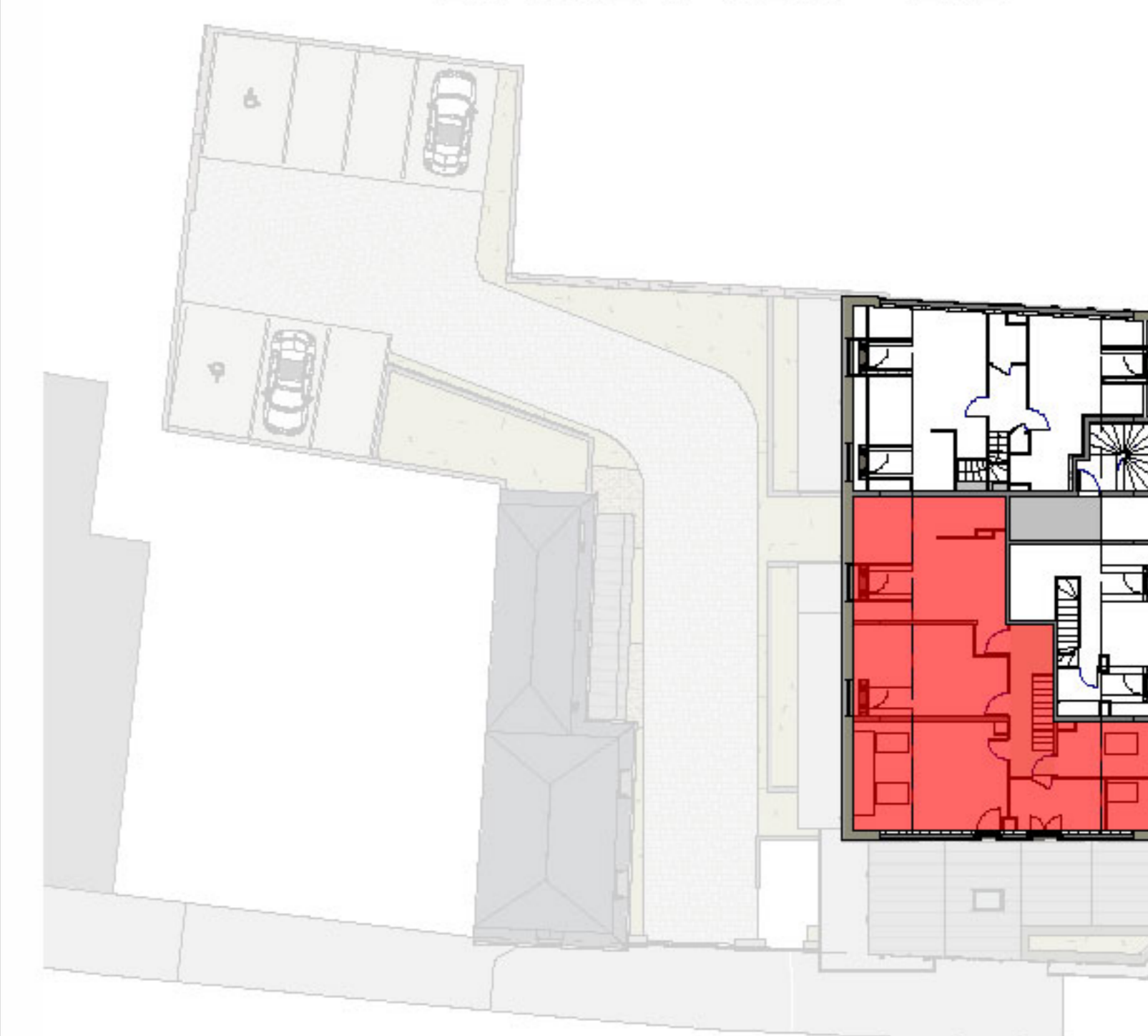
6 rue Colbert - 80000 AMIENS  
Tel : 03 22 35 00 47



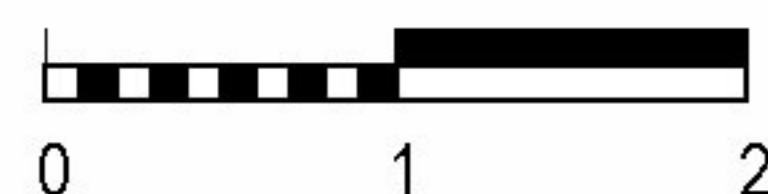
## VILLA AUGUSTIN



Rue des Augustins - 80000 AMIENS

R+COMBLES - DUPLEX  
LOGEMENT TYPE T6  
BATIMENT NEUF - L32



COUPE AA



LEGENDE : PF : Porte-Fenêtre / F : Fenêtre / V : Velux / GTL : Gaine technique logement / PL : Placard / Tél : espace télétravail / TRI : Emplacement tri sélectif / FR : emplacement réfrigérateur / LL : Emplacement lave-linge / LV : Emplacement lave-vaisselle / ECS : Emplacement Ballon eau chaude / CG : emplacement chaudière GAZ / HSD-HSP : Hauteur sous dalle-plafond / Soffite,Faux-plafond : - - - - - / Persiennes métalliques  Cloison fusible 

NOTA : Des modifications sont susceptibles d'être apportées à ce plan en fonction des nécessités techniques de la réalisation, tant en ce qui concerne les dimensions libres que l'équipement. Les surfaces données sont approximatives. Les retombées, soffites, faux-plafonds, canalisations, blons d'eau chaude ainsi que l'emplacement des équipements sont figurés à titre indicatif. La surface des placards des chambres est incluse dans celle des pièces attenantes.

DATE : 26/07/23

INDICE : E