

VALCITY

Groupe *Odysée* Immobilier

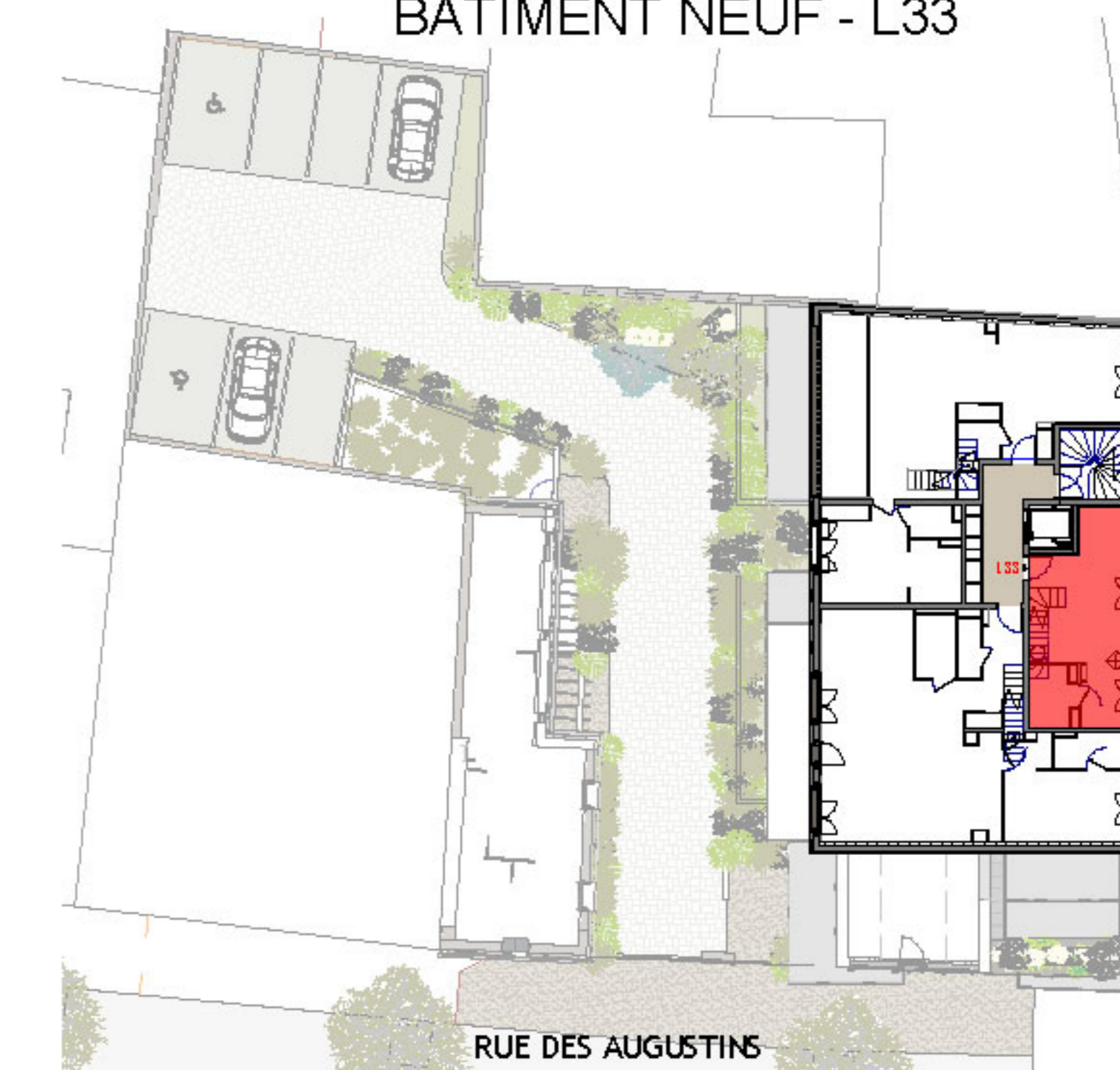
6 rue Colbert - 80000 AMIENS
Tel : 03 22 35 00 47



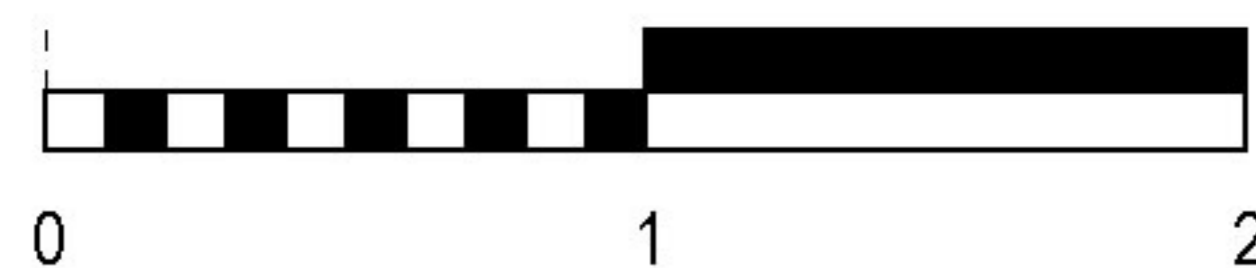
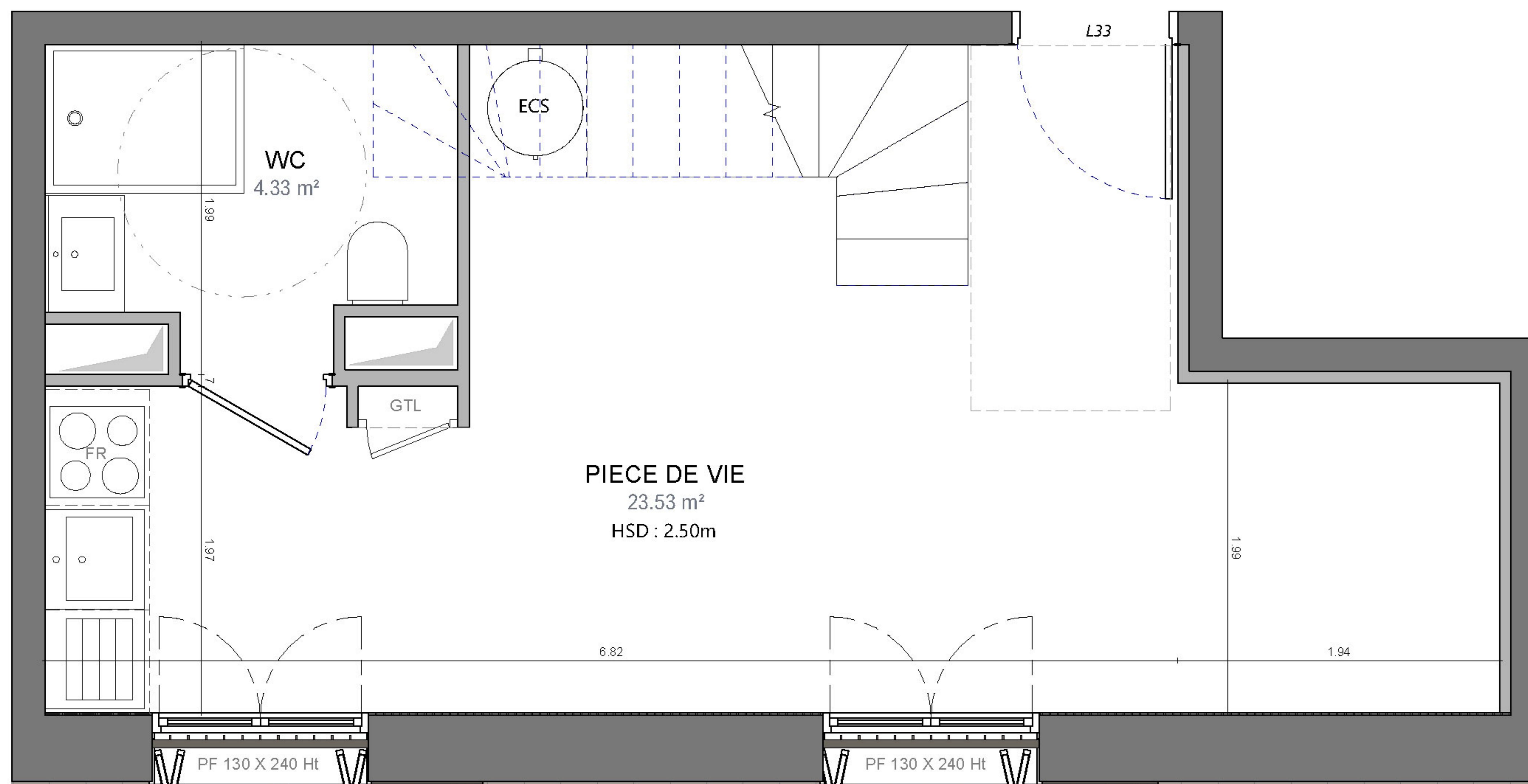
VILLA AUGUSTIN



Rue des Augustins - 80000 AMIENS

R+3 - DUPLEX NIVEAU BAS
LOGEMENT TYPE T2
BATIMENT NEUF - L33



PIECE DE VIE	23.53 m ²
SUITE P	16.19 m ²
WC	4.33 m ²
<hr/>	
	44.05 m ²

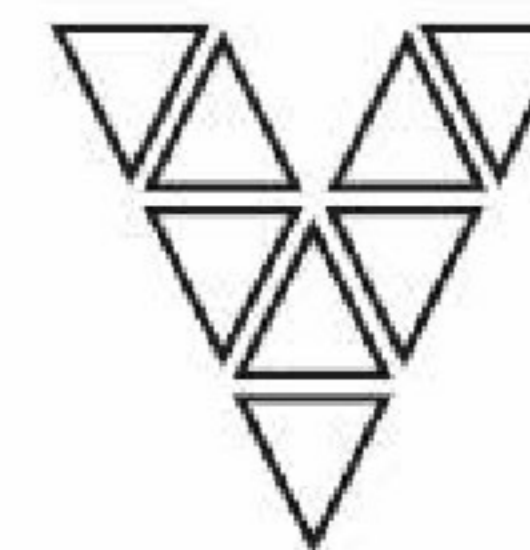


LEGENDE : PF : Porte-Fenêtre / F : Fenêtre / V : Velux / GTL : Gaine technique logement / PL : Placard / Télé : espace télétravail / TRI : Emplacement tri sélectif / FR : emplacement réfrigérateur / LL : Emplacement lave-linge / LV : Emplacement lave-vaisselle / ECS : Emplacement Ballon eau chaude / CG : emplacement chaudière GAZ /HSD-HSP : Hauteur sous dalle-plafond / Soffite,Faux-plafond — — — — / Persiennes métalliques  Cloison fusible 

NOTA : Des modifications sont susceptibles d'être apportées à ce plan en fonction des nécessités techniques de la réalisation, tant en ce qui concerne les dimensions libres que l'équipement. Les surfaces données sont approximatives. Les retombées, soffites, faux-plafonds, canalisations, blons d'eau chaude ainsi que l'emplacement des équipements sont figurés à titre indicatif. La surface des placards des chambres est incluse dans celle des pièces attenantes.

DATE : 26/07/23

INDICE : E



VALCITY

Groupe *Odysée* Immobilier

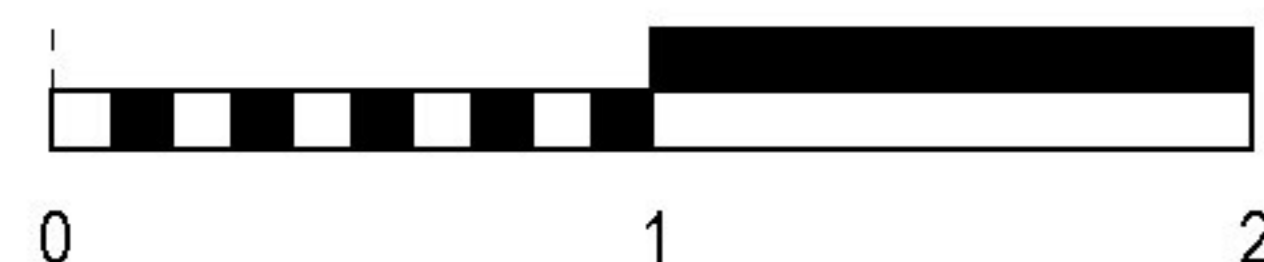
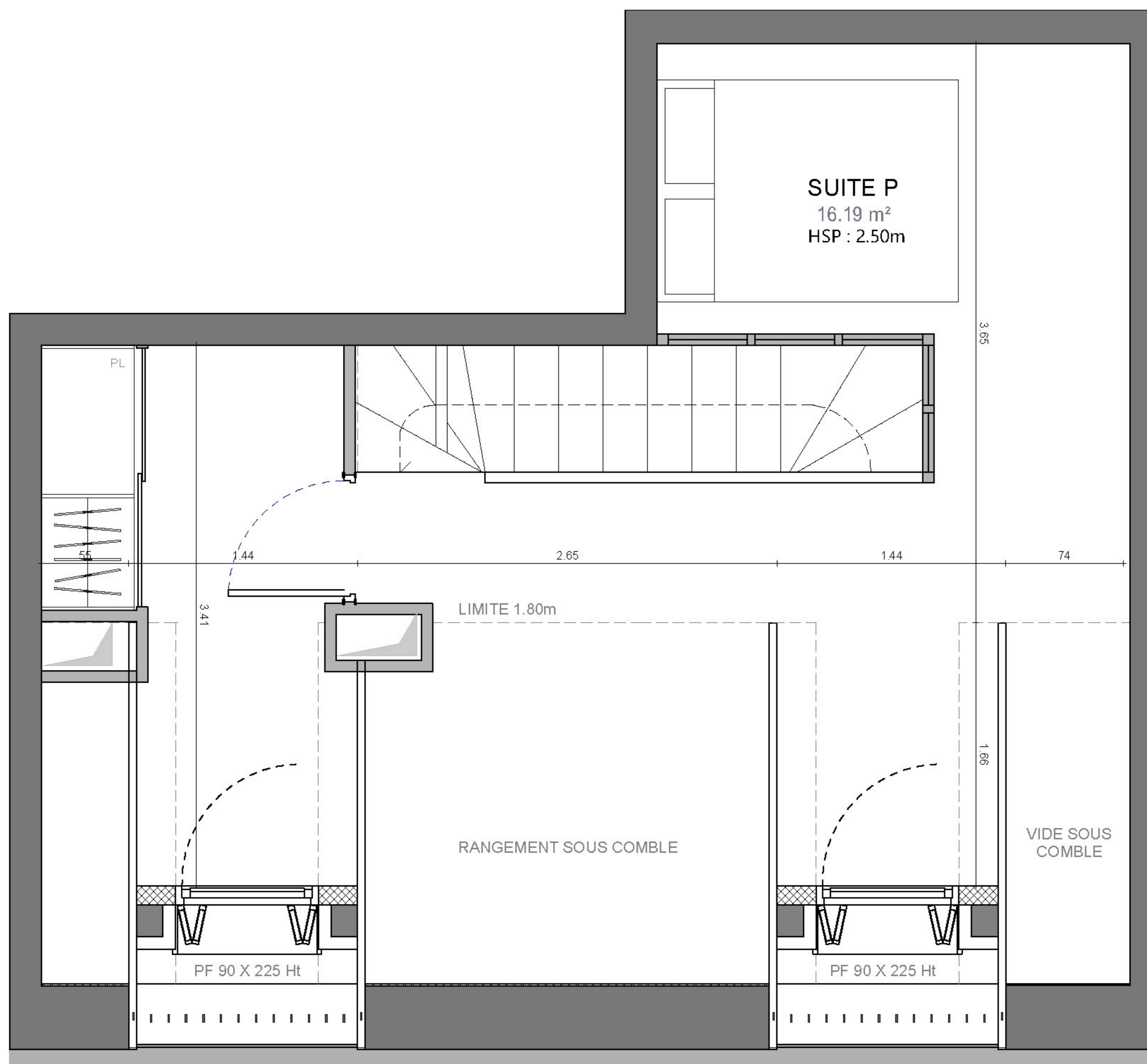
6 rue Colbert - 80000 AMIENS
Tel : 03 22 35 00 47





VILLA AUGUSTIN

Rue des Augustins - 80000 AMIENS

R+COMBLES - DUPLEX NIVEAU HAUT
LOGEMENT TYPE T2
BATIMENT NEUF - L33

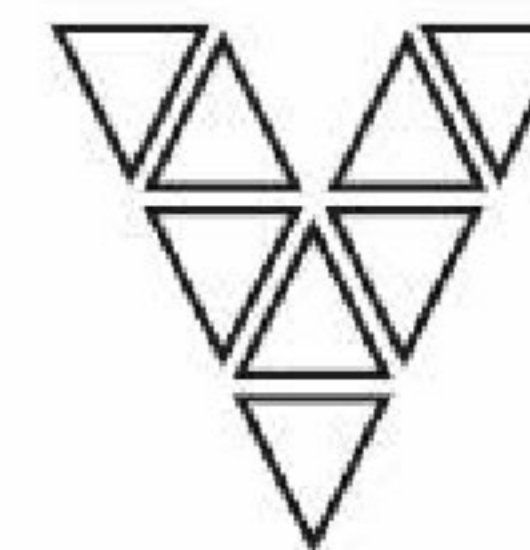


LEGENDE : PF : Porte-Fenêtre / F : Fenêtre / V : Velux / GTL : Gaine technique logement / PL : Placard / Télé : espace télétravail / TRI : Emplacement tri sélectif / FR : emplacement réfrigérateur / LL : Emplacement lave-linge / LV : Emplacement lave-vaisselle / ECS : Emplacement Ballon eau chaude / CG : emplacement chaudière GAZ /HSD-HSP : Hauteur sous dalle-plafond / Soffite,Faux-plafond : — — — — / Persiennes métalliques  Cloison fusible 

NOTA : Des modifications sont susceptibles d'être apportées à ce plan en fonction des nécessités techniques de la réalisation, tant en ce qui concerne les dimensions libres que l'équipement. Les surfaces données sont approximatives. Les retombées, soffites, faux-plafonds, canalisations, blons d'eau chaude ainsi que l'emplacement des équipements sont figurés à titre indicatif. La surface des placards des chambres est incluse dans celle des pièces attenantes.

DATE : 26/07/23

INDICE : E



VALCITY

Groupe *Odysée* Immobilier

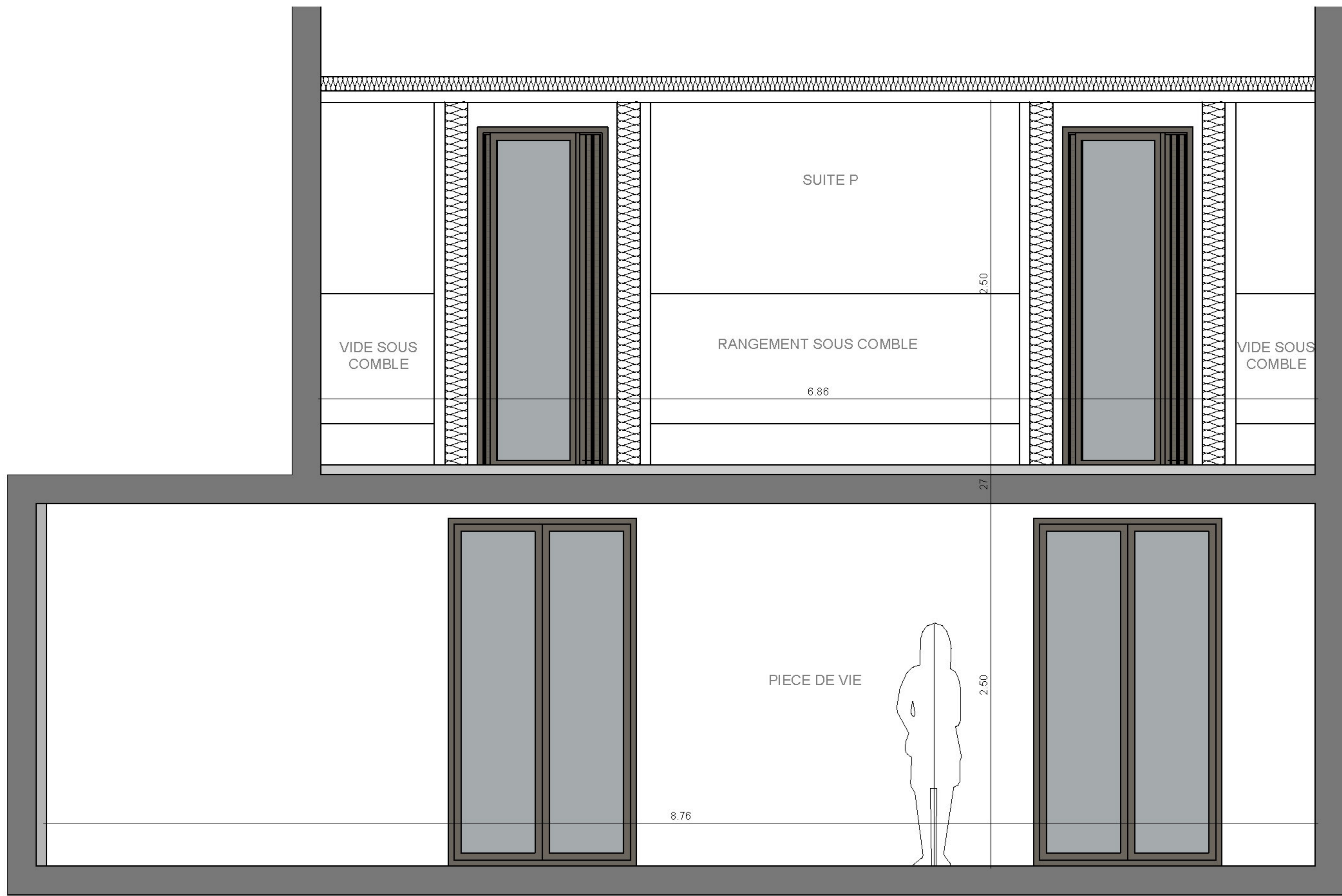
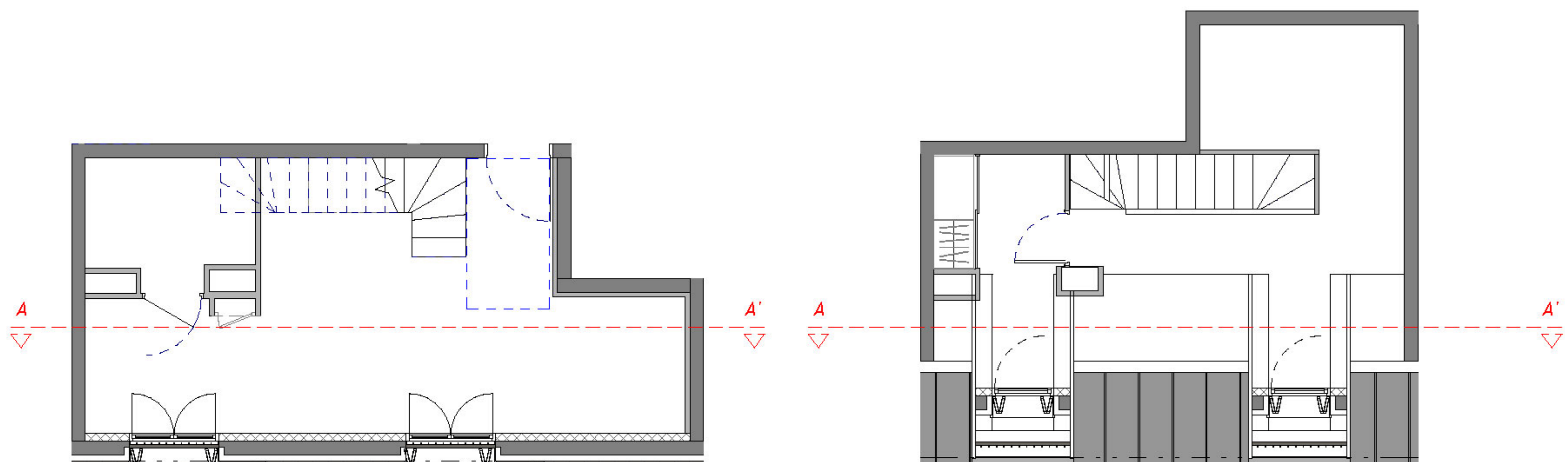
6 rue Colbert - 80000 AMIENS
Tel : 03 22 35 00 47



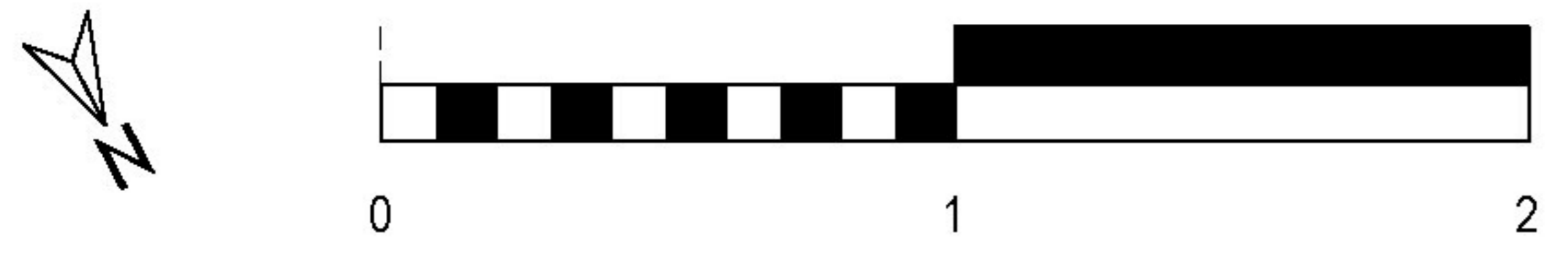
VILLA AUGUSTIN



Rue des Augustins - 80000 AMIENS

R+COMBLES - DUPLEX
LOGEMENT TYPE T2
BATIMENT NEUF - L33

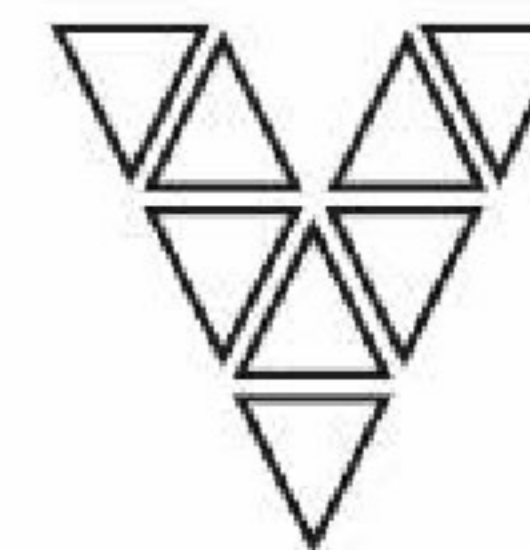


COUPE AA



LEGENDE : PF : Porte-Fenêtre / F : Fenêtre / V : Velux / GTL : Gaine technique logement / PL : Placard / Télé : espace télétravail / TRI : Emplacement tri sélectif / FR : emplacement réfrigérateur / LL : Emplacement lave-linge / LV : Emplacement lave-vaisselle / ECS : Emplacement Ballon eau chaude / CG : emplacement chaudière GAZ /HSD-HSP : Hauteur sous dalle-plafond / Soffite,Faux-plafond - - - - / Persiennes métalliques  Cloison fusible 

NOTA : Des modifications sont susceptibles d'être apportées à ce plan en fonction des nécessités techniques de la réalisation, tant en ce qui concerne les dimensions libres que l'équipement. Les surfaces données sont approximatives. Les retombées, soffites, faux-plafonds, canalisations, blons d'eau chaude ainsi que l'emplacement des équipements sont figurés à titre indicatif. La surface des placards des chambres est incluse dans celle des pièces attenantes.



VALCITY

Groupe *Odysée* Immobilier

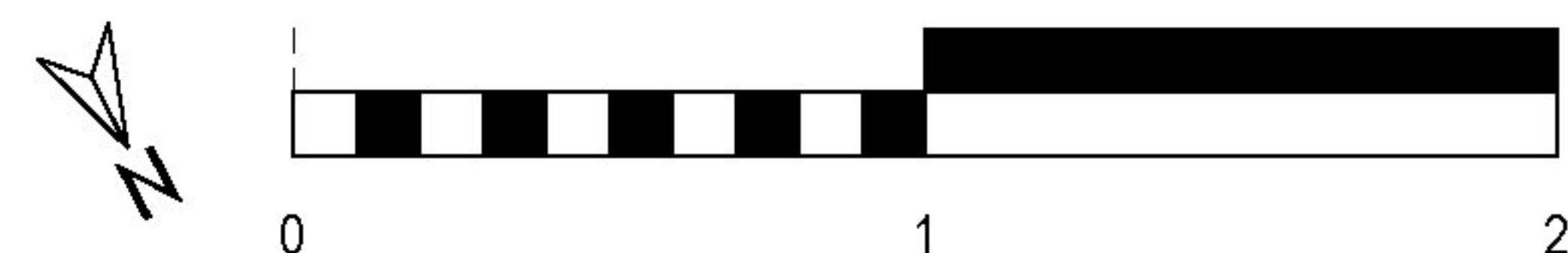
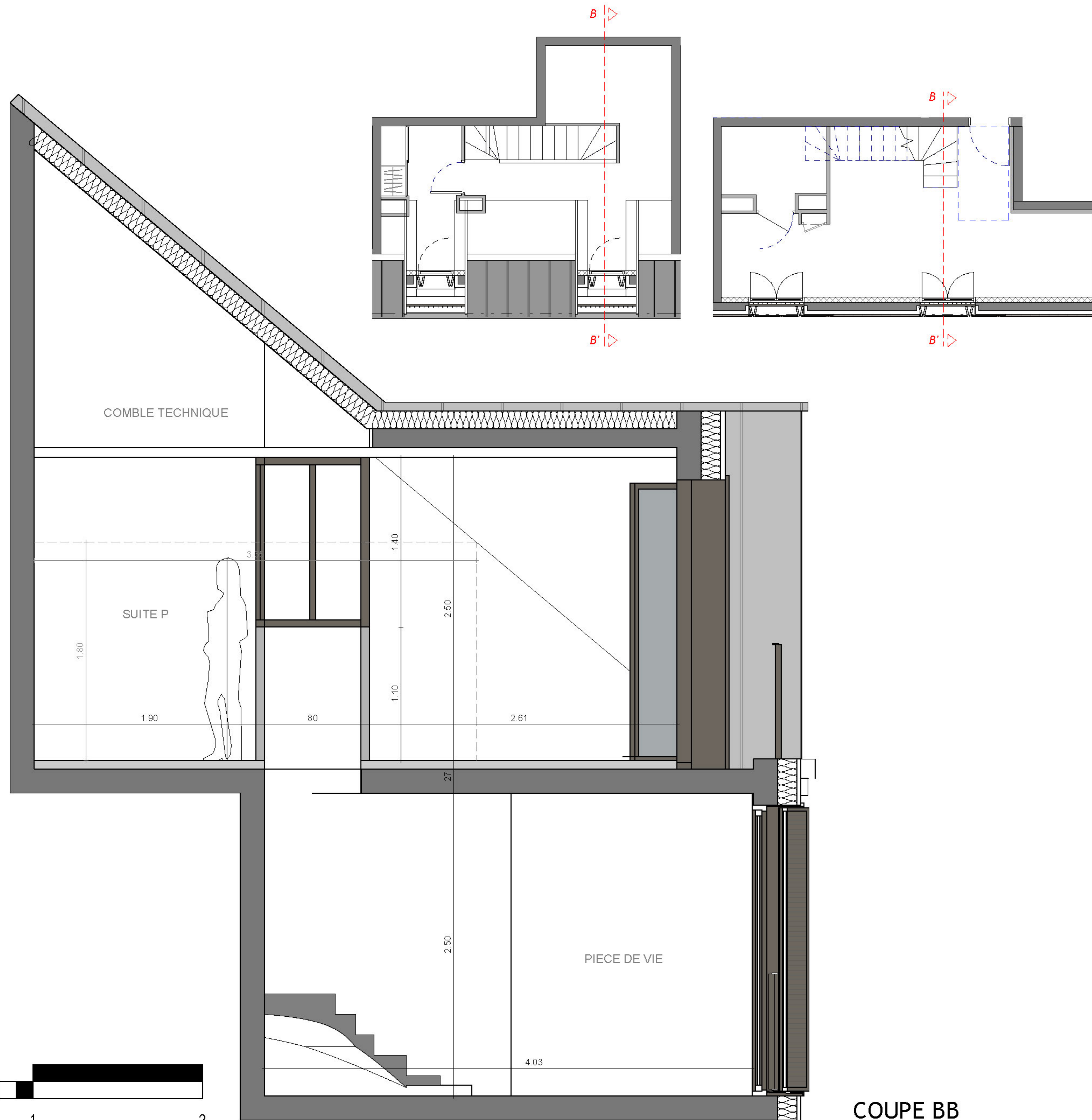
6 rue Colbert - 80000 AMIENS
Tel : 03 22 35 00 47



VILLA AUGUSTIN

Rue des Augustins - 80000 AMIENS

R+COMBLES - DUPLEX
LOGEMENT TYPE T2
BATIMENT NEUF - L33



LEGENDE : PF : Porte-Fenêtre / F : Fenêtre / V : Velux / GTL : Gaine technique logement / PL : Placard / Télé : espace télétravail / TRI : Emplacement tri sélectif / FR : emplacement réfrigérateur / LL : Emplacement lave-linge / LV : Emplacement lave-vaisselle / ECS : Emplacement Ballon eau chaude / CG : emplacement chaudière GAZ /HSD-HSP : Hauteur sous dalle-plafond / Soffite,Faux-plafond — — — — / Persiennes métalliques Cloison fusible

NOTA : Des modifications sont susceptibles d'être apportées à ce plan en fonction des nécessités techniques de la réalisation, tant en ce qui concerne les dimensions libres que l'équipement. Les surfaces données sont approximatives. Les retombées, soffites, faux-plafonds, canalisations, blons d'eau chaude ainsi que l'emplacement des équipements sont figurés à titre indicatif. La surface des placards des chambres est incluse dans celle des pièces attenantes.

DATE: 26/07/23

INDICE: E