

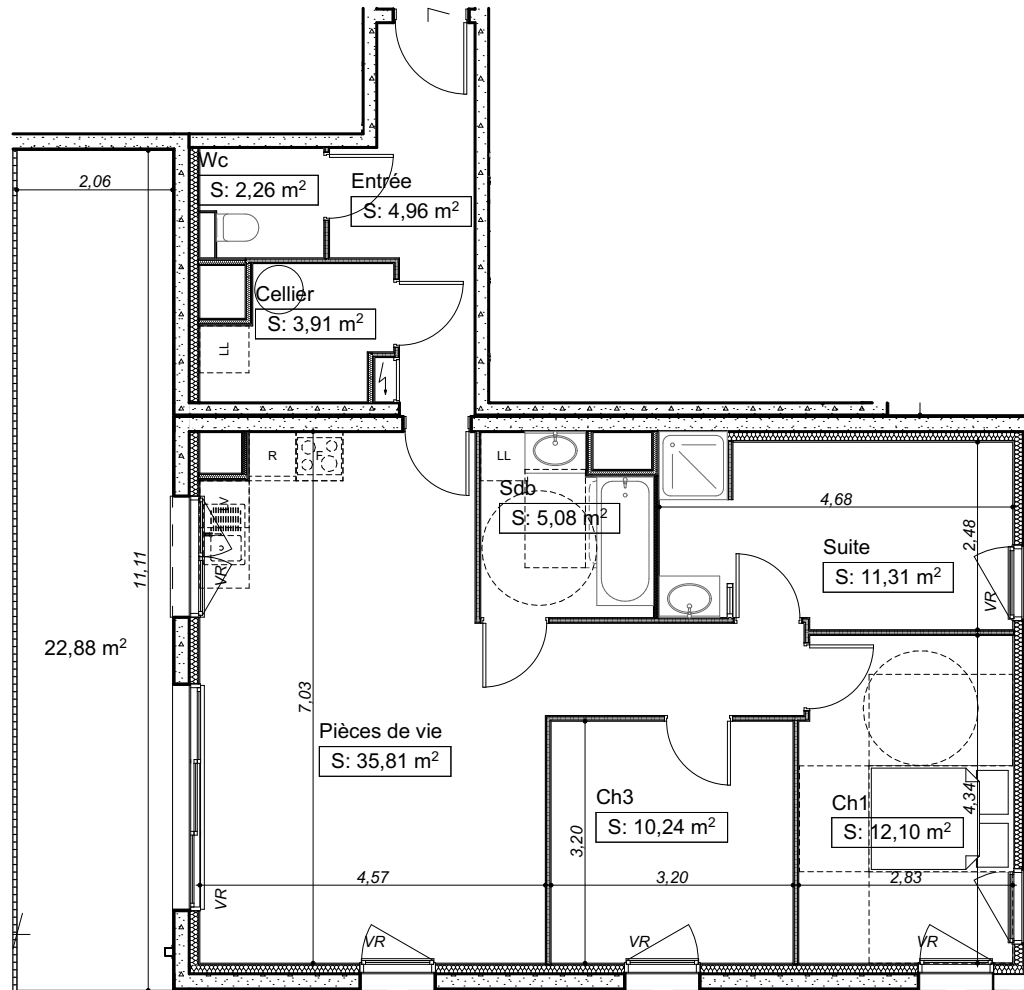
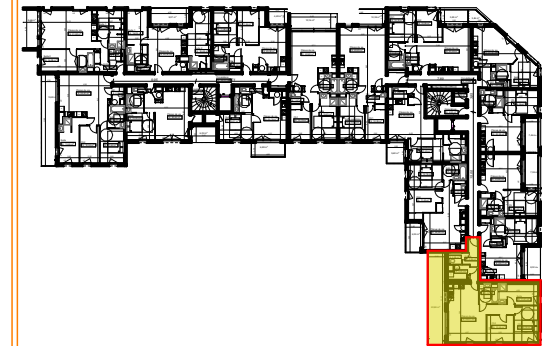
Immeuble Saint James Construction de 54 logements collectifs et 3 locaux

Avenue des Hauts-Grigneux - BIHOREL

Maître d'ouvrage :
MAITRISE D'OUVRAGE


SNC LES PORTES DU CHAPITRE 2
107 allée François Mitterand, 76100 ROUEN
T : 02 35 02 77 99

Logement T4 n° A 204



Niveau R+2

Surfaces habitables en m²

Cellier	3,91
Ch1	12,10
Ch3	10,24
Entrée	4,96
Pièces de vie	35,81
Sdb	5,08
Suite	11,31
Wc	2,26
	85,67 m²

Balcon	22,88 m ²
--------	----------------------



Nota: ce plan est susceptible d'être légèrement modifié en fonction des nécessités techniques de la réalisation en ce qui concerne les dimensions libres et les équipements. Les retombées, soffites, canalisations et radiateurs ne sont pas figurés.

Date : 09/09/2021